

Calendari de la Closcaneta 2023

# Súria i l'aigua



AJUNTAMENT DE SÚRIA

# Per un 2023 tenint cura de l'aigua!



Com tota la matèria, l'aigua del planeta terra ni es crea ni es destrueix, sinó que es transforma. Així doncs, l'aigua que tenim a la terra ha estat sempre la mateixa, però en diferent estat:

- Líquida (pluja, oceans, rius, llacs,...)
- Sòlida (neu, gel, glaceres,...)
- Gasosa (vapor d'aigua)

Segons en quin estat estigui, segons el seu contingut en sal o grau de contaminació, per exemple, serà més o menys accessible per a les persones i el seu ús.

L'acció de les persones, així com els processos industrials, la indústria o l'increment exponencial de la població han anat canviant, i ens trobem en un punt en què el canvi climàtic ha fet que tinguem menys recursos hídrics aprofitables per la manca de precipitacions, l'evaporació dels llacs i embassaments per l'augment de les

temperatures o l'augment del nivell del mar, inundant zones costaneres i deltes amb zones de conreus.

Només una petita part de l'aigua del planeta és dolça, i encara un percentatge més petit està disponible per als organismes terrestres, especialment per a les persones.

Així doncs, podem dir que l'aigua és un recurs limitat, i a més a més cada cop es redueix més el percentatge accessible per al consum directe d'aigua dolça.

Per assegurar que ara i en el futur tinguem aigua, haurem de seguir tres principis: **solidaritat, subsidiarietat i participació.**

Gestionar-la adequadament és un element decisiu per aconseguir l'ideal del desenvolupament sostenible, és a dir, una societat progressista, però solidària amb les generacions actuals i futures.

Edita: Ajuntament de Súria

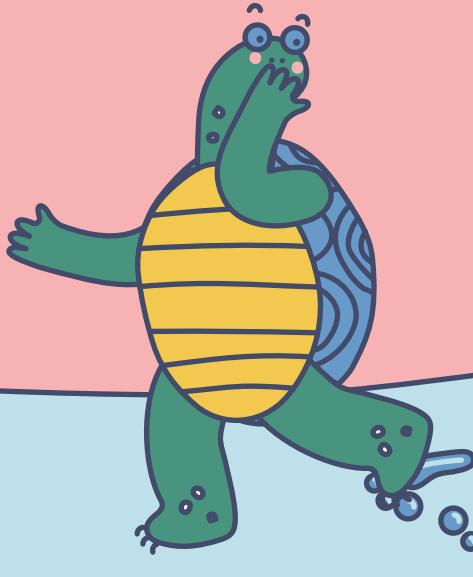
Disseny i il·lustració: Maria Vila Juncadella @aquestamaria

## L'ADAPTACIÓ NECESSÀRIA:

El canvi climàtic és una realitat que ens obliga a anticipar-nos i preparar-nos per a les noves condicions ambientals amb actuacions que n'esmorteeixin els impactes negatius. En molts casos, l'adaptació serà fonamental per a la supervivència de les espècies animals i vegetals, per a la conservació dels ecosistemes i, sobretot, per mantenir a uns nivells acceptables la qualitat de vida de la nostra societat.



# No tota l'aigua ens la bevem



La petjada hídrica mitjana d'Espanya és de 2.350 m<sup>3</sup> d'aigua per persona

La petjada hídrica indica de manera aproximada quanta aigua dolça gastem en el nostre dia a dia. Pot incloure el **consum real** (quan obrim l'aixeta), però també el **virtual** (en la producció de qualsevol aliment o producte i el seu transport, per exemple).

Segons dades de la Diputació de Barcelona, la petjada hídrica mitjana d'Espanya és de 2.350 m<sup>3</sup> d'aigua per persona i any, el doble de la mitjana mundial (1.240 m<sup>3</sup>). Això equival gairebé a la totalitat d'una piscina olímpica per persona i any.

Dilluns

Dimarts

Dimecres

Dijous

Divendres

Dissabte

Diumenge  
Cap d'any

1

2

3

4

5

Reis

6

7

8

9

10

11

12

13

14

15

16

17

18

19

Sant Sebastià

20

21

22

23

24

25

Dia mundial  
de l'Educació Ambiental

26

27

28

29

30

31

Vols conèixer la teva petjada hídrica?  
Consulta el web



*Objectiu 2030: Garantir la disponibilitat  
i una gestió sostenible de l'aigua i el  
sanejament per a totes les persones*



L'objectiu 6 dels Objectius de Desenvolupament Sostenible (ODS) dins l'agenda 2030 de l'Assemblea General de les Nacions Unides demana l'accés a l'aigua potable, com també el sanejament i la gestió d'ecosistemes d'aigua dolça, essencials per a la salut humana, la sostenibilitat ambiental i la prosperitat econòmica. Promou l'accés universal, equitatiu i a un preu

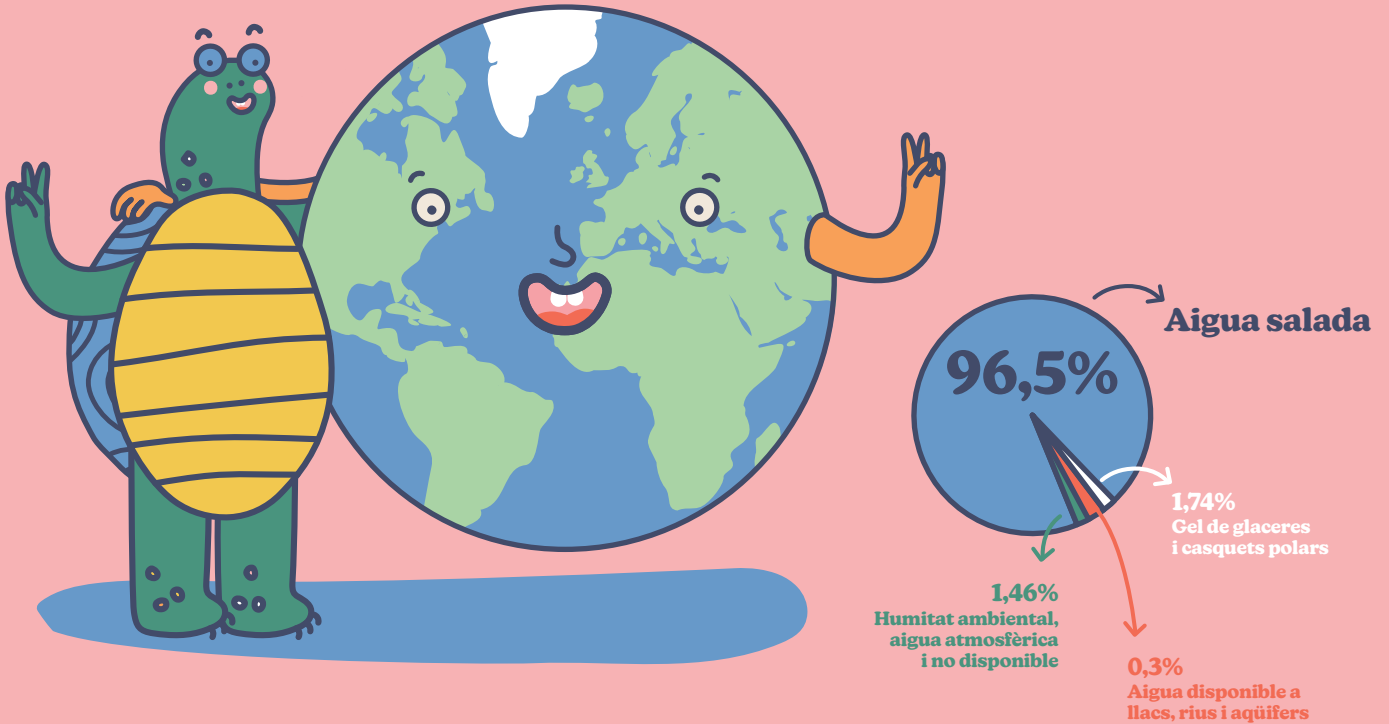
assequible a l'aigua potable i als serveis de sanejament i higiene adequats. D'altra banda, es tracta de millorar la qualitat de l'aigua i augmentar-ne substancialment el reciclatge i la reutilització en condicions de seguretat, així com d'utilitzar de manera eficient els recursos hídrics.

Dilluns	Dimarts	Dimecres	Dijous <small>Dia mundial dels aiguamolls</small>	Divendres	Dissabte	Diumenge
		1	2	3	4	5
6	7	8	9	10	11	12
13	14 <small>Dia mundial de l'energia</small>	15	16	17	18 <small>Carnestoltes</small>	19
20	21	22	23	24	25	26
27	28					

Més informació  
sobre l'ODS 6



## Dia mundial de l'aigua



La Terra és coneguda com el “Planeta Blau”, ja que gran part de l'espai l'ocupen llacs, oceans i mars. Però aquesta aigua és salada i **únicament disposem del 3 % d'aigua dolça.**

Dilluns	Dimarts	Dimecres	Dijous	Divendres	Dissabte	Diumenge
		1	2	3 <small>Dia internacional de la Natura</small>	4	5
6	7	8	9	10	11	12
13	14 <small>Dia internacional d'acció pels rius</small>	15	16	17	18	19
20	21	22 <small>Dia mundial de l'aigua</small>	23	24	25	26
27	28	29	30	31		

## Els ecosistemes aquàtics



El canvi climàtic perjudicarà especialment als peixos d'aigües fredes. L'augment de la temperatura de l'aigua perjudicarà sobretot a peixos com truites i barbs, que hauràn de remuntar el riu per anar a zones més fredes. D'altres, com la bagra són

d'aigua temperada i podran resistir a la zona. Algunes espècies al·lòctones i no desitjables com la carpa, la gambúsia o la perca americana s'aprofitaran de les noves temperatures càlides.

Dilluns	Dimarts	Dimecres	Dijous	Divendres	Dissabte	Diumenge
					1	2
3	4	5	6	Divendres Sant 7	Caramelles 8	Caramelles 9
Pasqua Florida 10	11	12	13	14	15	16
17	18	19	20	21	Dià mundial de la Terra 22	Diada de Sant Jordi 23
24	25	26	27	28	29	30

La Coma  
i la Pedra  
(Solsonès)

## El Cardener, el nostre riu



A Súria hi travessa el riu Cardener, un afluent dels més importants de Catalunya, que neix als peus del Port del Compte, al Solsonès, i desemboca més avall de Manresa, on conflueix amb el Llobregat, i finalment desemboca al mar.

Si fem una caminada pel voltant del riu Cardener, podrem veure boscos de ribera, com per exemple el bosc del Pla de Reguant, zones d'horta, el bosc de ribera o zones muntanyoses. A més a més, més molts ocells i vegetació.

**Cal cuidar el riu i l'entorn. Si no, molts d'aquests paisatges tan singulars i preciosos es podrien veure afectats.**

Confluència amb el riu Llobregat

Dilluns Dia del treball	Dimarts	Dimecres	Dijous	Divendres	Dissabte	Diumenge
1	2	3	4	5	6	7
8	9	10	11	12	13	14
15	16	17 Dia mundial del reciclatge	18	19	20	21
22	23	24	25	26	27	28
29	30	31				

Natura local,  
recorregut pel  
voltant del riu  
Cardener



Dades sobre l'estat  
de cabals, aigua,  
nivell embassaments





Les plantes necessiten aigua,  
però de manera sostenible



Si teniu hort, poseu-hi un sistema de rec eficient per aprofitar tota l'aigua. També podem disposar d'un dipòsit que reculli l'aigua de la pluja i fer-la servir per regar. En èpoques de molta calor caldrà evitar regar en hores de màxima insolació.

A més, si posem mulching o encoixinat evitarem l'evaporació, regarem menys i a sobre sortiran menys males herbes.

**Planteu plantes, arbustos i arbres mediterranis, ja que aquests estan acostumats a tenir poca aigua i el consum és menor, com per exemple: romaní i farigola, espígol, o flors ornamentals com la campaneta, els geranis, els boxacs (calèndula), la savina, el tamarí, la ginesta i la gatosa.**

Dilluns	Dimarts	Dimecres	Dijous	Divendres	Dissabte	Diumenge
			1	2	3	4
<small>Dia mundial del Medi Ambient</small> 5	6	7	8	<small>Dia mundial dels oceans</small> 9	10	11
12	13	14	15	16	<small>Dia mundial de la lluita contra la desertització i la sequera</small> 17	18
19	20	21	22	23	<small>Sant Joan</small> 24	25
26	27	28	29	30		



## L'aigua subterrània que no veiem



Sota els nostres peus tenim tresors ocults: els **aqüífers**. No obstant, l'augment de les temperatures que darrerament anem veient dificultarà la recàrrega d'aqüífers: les temperatures augmenten i això fa que hi hagi evapotranspiració, més sequera i que l'aigua emmagatzemada vagi minvant.

Les pluges torrencials, també cada cop més freqüents, no serveixen per recarregar els aqüífers, ja que cau massa despresca, provoca la saturació dels sòls i l'aigua circula superficialment, sense que pugui infiltrar-se a capes subterrànies. Així, només aconseguim que el nivell del riu creixi, però sense recarregar les subterrànies

Dilluns

Dimarts

Dimecres

Dijous

Divendres

Dissabte

Diumenge

1

2

3

4

5

6

7

8

9

Sant Cristòfol  
Patró de la vila

10

11

12

13

14

15

16

Dilluns de Festa  
Major

17

18

19

20

21

22

23

24

25

26

27

28

29

30

31

## Les fonts naturals del nostre entorn



Les fonts són aigües subterrànies que afloren a la superfície de forma natural o que s'extreuen mitjançant galeries d'infiltració i no són utilitzades amb finalitats comercials ni estan connectades a dipòsits o xarxes de distribució pública.

**Les fonts naturals són patrimoni local, ambiental i cultural.** Constitueixen un ecosistema viu que porta associat un paisatge,

flora i fauna particular al seu entorn. A més, fan que sigui un punt de trobada cultural en moltes tradicions i s'articulin excursions i sortides al nostre entorn.

Súria compta amb una llarga tradició d'excursions i sortides a les fonts ubicades en zones forestals del terme municipal o dels municipis veïns.

Dilluns

Dimarts

Dimecres

Dijous

Divendres

Dissabte

Diumenge

1

2

3

4

5

6

7

8

9

10

11

12

13

14

L'Assumpció

15

16

17

18

19

20

21

22

23

24

25

26

27

28

29

30

31

Més informació  
sobre les fonts  
del nostre municipi



## No embrutem l'aigua



Si passem evitem llençar coses pel terra que segurament acabaran omplint les reixes i embornals, i dificultem el procés neteja.

Si escombrem abans de fregar el terra evitem que la pols de casa, carregada de metalls pesants acabi a les aigües i dificulti la seva depuració per retornar al riu.

I recordem que, com deia l'any passat la Closcaneta, **no hem de llençar oli per l'aigüera**, ja que embrutarem molts i molts litres d'aigua.

Dilluns

Dimarts

Dimecres

Dijous

Divendres

Dissabte

Diumenge

1

2

3

4

5

6

7

8

9

10

Diada nacional  
de Catalunya

11

12

13

14

15

16

17

18

19

20

21

Dia mundial sense cotxes

22

23

24

25

26

27

28

29

30

## Big data: el nostre consum



Podem mirar la nostra factura de l'aigua, però per entendre les dades des del conjunt de la societat hem de ser conscients de tot allò que consumim. Podem, per exemple, veure el consum de la nostra comarca, l'estat de les masses d'aigua, la qualitat de les aigües de bany o dades qualitatives.

Dilluns

Dimarts

Dimecres

Dijous

Divendres

Dissabte

Diumenge

1

2

3

4

5

6

7

8

9

10

11

Festa nacional d'Espanya

12

13

14

15

16

17

18

19

20

Dia mundial de l'estalvi energètic

21

22

23

Dia internacional contra el canvi climàtic

24

25

26

27

28

29

30

31

Informació de  
l'Agència Catalana  
de l'Aigua



## Els embassaments



Els embassaments són bàsics per emmagatzemar aigua i poden utilitzar-se, també, per regular el cabal d'un riu, per a la generació d'energia o fins i tot per aprofitament de l'espai amb finalitats lúdiques i d'esbarjo.

Actualment, estem en un període amb les reserves d'aigua baixes, sobretot a les conques internes de Catalunya, que són aquells rius que neixen i desemboquen dins de les comarques catalanes.

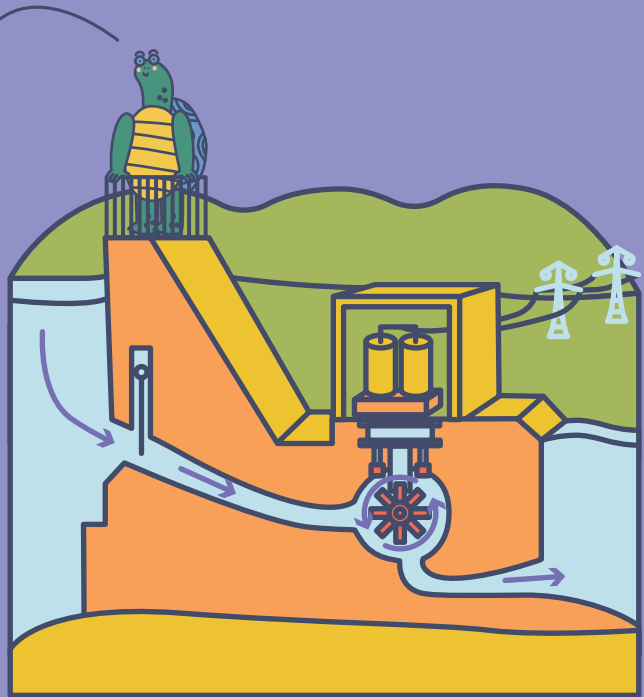
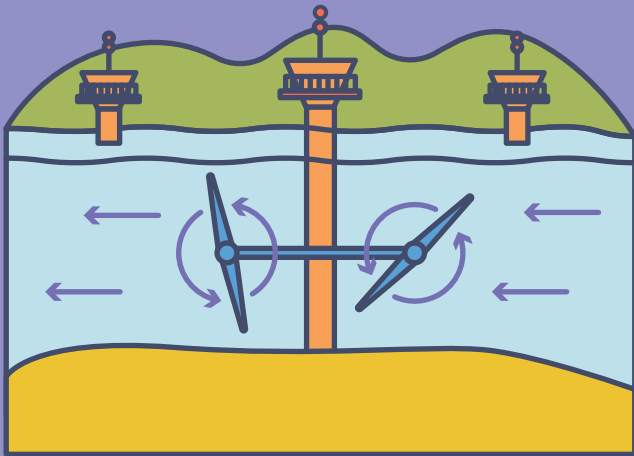
Dilluns	Dimarts	Dimecres	Dijous	Divendres	Dissabte	Diumenge
		Tots Sants <b>1</b>	<b>2</b>	<b>3</b>	<b>4</b>	<b>5</b>
<b>6</b>	<b>7</b>	<b>8</b>	<b>9</b>	<b>10</b>	Fira Medieval d'Oficis <b>11</b>	Fira Medieval d'Oficis <b>12</b>
<b>13</b>	<b>14</b>	<b>15</b>	<b>16</b>	<b>17</b>	<b>18</b>	<b>19</b>
Setmana europea de la prevenció de residus					Dia sense compres	
<b>20</b>	<b>21</b>	<b>22</b>	<b>23</b>	<b>24</b>	<b>25</b>	<b>26</b>
<b>27</b>	<b>28</b>	<b>29</b>	<b>30</b>			

Informació de l'estat de les reserves d'aigua



L'aigua és energia

El moviment de l'aigua té moltes possibilitats si la sabem aprofitar. Des de temps antics ja aprofitaven el moviment per moldre el gra o per aprofitaments tèxtils.



Energia maremotriu

És l'energia que aprofita la capacitat de les mareas per desplaçar masses d'aigua, transformant l'energia potencial en energia elèctrica al seu pas per turbines. També se n'obté del gradient tèrmic, que aprofita la diferència de temperatures, la dels corrents marins o bé l'energia d'onades.

Energia hidràulica

Les centrals hidroelèctriques aprofiten els salts d'aigua per accionar turbines que transformen l'energia cinètica i potencial en energia elèctrica.

Dilluns	Dimarts	Dimecres	Dijous	Divendres	Dissabte	Diumenge
				1	2	3
Santa Bàrbara		Dia de la Constitució		La Puríssima		
4	5	6	7	8	9	10
Dia internacional de les muntanyes						
11	12	13	14	15	16	17
18	19	20	21	22	23	24
Nadal	Sant Esteve					
25	26	27	28	29	30	31

# Aigua virtual i aigua real



L'aigua que consumim pot ser real o virtual. Diem que és real perquè la veiem, per exemple quan rentem la roba, ens dutxem o bebem, però existeix també l'aigua virtual: aquella que no veiem però es necessita per a produir tot el que utilitzem.



Rentar els plats (a mà o màquina) **100 litres**



Dutxar-se durant 8 minuts **100 litres**



Omplir la banyera **300 litres**



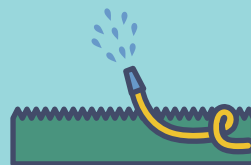
Netejar el cotxe amb mànega **400 litres**



Fer uns pantalons de cotó **8.000 litres**



Fer una gorra de cotó **4.000 litres**



Regar 100m<sup>2</sup> de gespa **400 litres**



Buidar la cisterna del vàter **40 litres**



Produir 300gr de carn de vaca **5.500 litres**



Produir una poma **70 litres**



Produir 1 kg de lleties **1.250 litres**



Fer un cotxe **400.000 litres**



# Consells per maximitzar una gota d'aigua

1

Feu servir la rentadora o el rentaplats amb la càrrega completa i utilitzeu sempre que sigui possible el programa d'estalvi.



2

Reutilitzeu l'aigua: la de rentar verdures per regar, la d'espera a la dutxa per fregar el terra, la de la pluja per regar les plantes,...



3

Incorporeu dispositius airejadors senzills a les aixetes i dobles descarregadors en les cisternes del WC.



4

Arregleu ràpidament les fuites i aixetes que degoten. Una aixeta que degota pot perdre fins a 70 l d'aigua al dia, i un dipòsit del vàter fins a 750.



5

Netegeu la casa amb productes suaus per al medi ambient.



6

Renteu el cotxe al túnel de rentat o amb una esponja i una galleda, en comptes de fer-ho amb una mànega. Estalviaràs fins a 350 litres d'aigua en cada rentada.



\* Quan acabem d'utilitzar aquest calendari, el podem reciclar al contenidor blau i, així, podem seguir imprimint més calendaris sense malmetre el medi ambient.