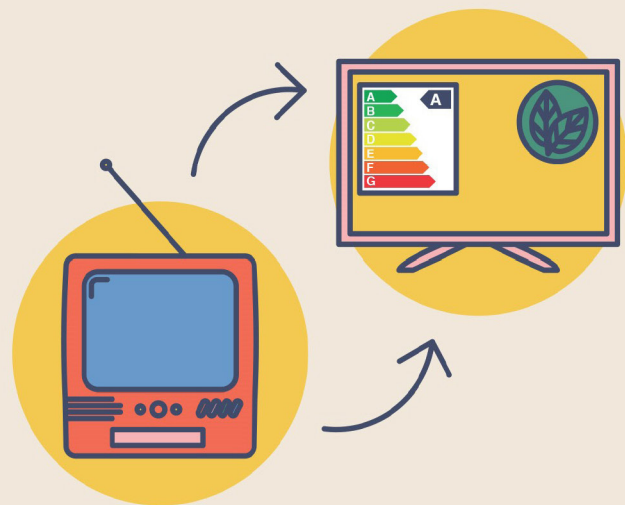


# Renovació d'electrodomèstics

Renoveu els electrodomèstics antics per aquells d'alt rendiment i eficientment sostenibles.



Recordeu que si compreu un nou electrodomèstic **l'empresa que porta el nou s'endurà el vell.**

Els aparells petits de menys de 25 cm es podran portar en qualsevol botiga d'electrodomèstics de més de 400 m<sup>2</sup>, **sense cap obligació de comprar-ne un de nou.**

A Súria, també disposem de dues minideixalleries a la plaça de Sant Joan i la plaça de la Serradora, així com la deixalleria fixa i mòbil.

És important fer una correcta gestió dels Residus d'Aparells Elèctrics i Electrònics (RAEE), ja que contenen una gran varietat de materials que es poden recuperar, o d'altres que contenen substàncies perilloses que **podrien contaminar el medi ambient.**

**Si ho gestionem bé podem promoure la selecció dels RAEE per destinar-los a preparació per a la reutilització (PxR), una gestió que permet maximitzar els beneficis ambientals i socials.**

## Consells per una llar eficient



De la Closcaneta!

1



Utilitzeu bombetes eficients i manténi-les netes de pols.

3



Renteu en fred i programes curts. No feu servir l'assecadora o assegureu-vos de centrifugar bé la roba abans.

5



Desonecteu els aparells elèctrics quan no els utilitzeu, consumeixen fins i tot en "stand-by" (botó blau o vermell).

6



Cuineu varis plats o per varis dies per aprofitar l'energia generada.

9



Escolliu una potència adequada per la vostra llar. En cas de necessitar menys potència, el canvi costarà una mica més de 10€, però l'estalvi serà significatiu.

2



Renoveu els electrodomèstics per d'altres altament eficients i de baix consum elèctric.

4



Aprofiteu la calor residual del forn i fogons: apagueu-ho 5 minuts abans d'acabar de cuinar.

7



Penseu què necessiteu i eviteu obrir i tancar sovint la nevera.

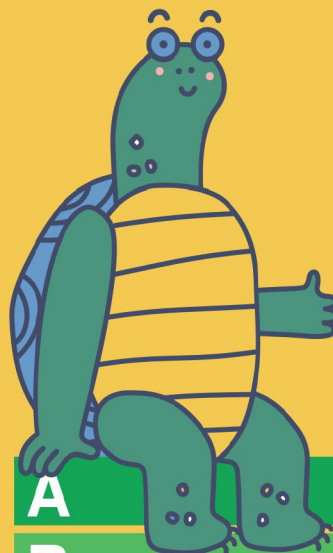
8



Ajusteu la calefacció i aire condicionat (a 19° a l'hivern i a 27° a l'estiu). Apagueu o mantingueu al mínim els aparells de sales que no utilitzeu.

A Súria, estalviem energia

# Una llar amb aparells eficients és una llar que estalvia



A

B

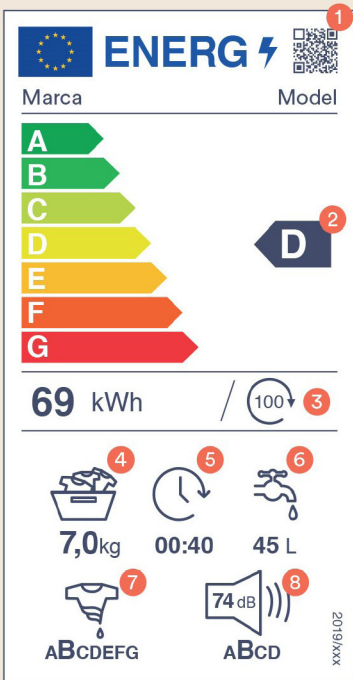
C

A

disseny i il·lustracions: @aquestamaria

# La nova etiqueta energètica

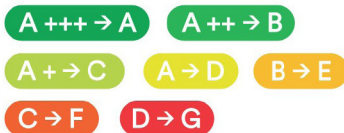
Des de l'1 de març del 2021, s'aplica la nova normativa europea que simplifica l'etiqueta d'eficiència energètica per fer-la més comprensible. A continuació, un exemple aplicat a una rentadora:



La nova etiqueta energètica ens ofereix més informació:

- QR: amb més informació disponible
- Eficiència energètica de l'aparell
- Consum ponderat en 100 cicles en el programa ECO
- Capacitat màxima
- Durada del programa ECO
- Consum ponderat d'aigua en el programa ECO
- Eficiència del centrifugat
- Potència sonora

Canvis de classificació respecte l'anterior etiqueta:



## Webs d'interès

- [comparador.cnmc.gob.es](http://comparador.cnmc.gob.es)
- [icaen.gencat.cat/ca/energia/usos\\_energia/llar](http://icaen.gencat.cat/ca/energia/usos_energia/llar)
- [contractacio-energetica](http://contractacio-energetica)
- [www.diba.cat/es/web/mediambient/transicioenergetica](http://www.diba.cat/es/web/mediambient/transicioenergetica)

# Factura elèctrica

Entendre el contingut de la factura elèctrica ens portarà a tenir una llar més eficient i sostenible. La factura elèctrica inclou, com a mínim, els següents conceptes principals:

## — Terme fix de potència

Quantitat fixa que es paga independentment de l'energia consumida.

S'aplicarà a dos períodes de manera diferenciada:

PERÍODE PUNTA	PERÍODE VALL
<b>Dies laborals</b> de les 8h a les 0h	<b>Dies laborals</b> de les 0h a les 8h
	<b>Dissabtes, diumenges i festius</b> totes les hores

L'import es calcula de la següent manera:

$$\left[ \begin{array}{c} \text{kW} \\ \text{contractats} \\ \text{al P1} \end{array} \right] \times \left[ \begin{array}{c} \text{preu del} \\ \text{kW a P1} \end{array} \right] \times \left[ \begin{array}{c} \text{dies de} \\ \text{facturació} \end{array} \right] + \left[ \begin{array}{c} \text{kW} \\ \text{contractats} \\ \text{al P2} \end{array} \right] \times \left[ \begin{array}{c} \text{preu del} \\ \text{kW a P2} \end{array} \right] \times \left[ \begin{array}{c} \text{dies de} \\ \text{facturació} \end{array} \right]$$

## — Impost sobre l'electricitat i impost aplicat

És un impost fixat pel govern que inclou l'Impost sobre el Valor Afegit (21% d'IVA) i l'Impost sobre l'electricitat (actualment 5,11%).

## — Lloguer dels equips de mesura

Preu del lloguer mensual.

El seu cost també és regulat.

## — Terme d'energia

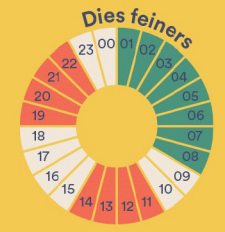
Quantitat variable que es paga per energia consumida.

El terme d'energia tindrà tres períodes horaris per a tots els consumidors:

- Període vall
- Període pla
- Període punta

L'import es calcula de la següent manera:

$$\left[ \begin{array}{c} \text{kW} \\ \text{consumits} \\ \text{en P1} \end{array} \right] + \left[ \begin{array}{c} \text{kW} \\ \text{consumits} \\ \text{en P2} \end{array} \right] + \left[ \begin{array}{c} \text{kW} \\ \text{consumits} \\ \text{en P3} \end{array} \right]$$



## Com calcular la potència a contractar?

- Suma la potència de tots els electrodomèstics de major potència que habitualment funcionen a la vegada.
- Afegeix un marge de 1 kW extra pel consum dels petits electrodomèstics i il·luminació habitualment connectats.

Exemple d'electrodomèstics amb consum aproximat (caldrà veure etiqueta dels electrodomèstics de casa)

