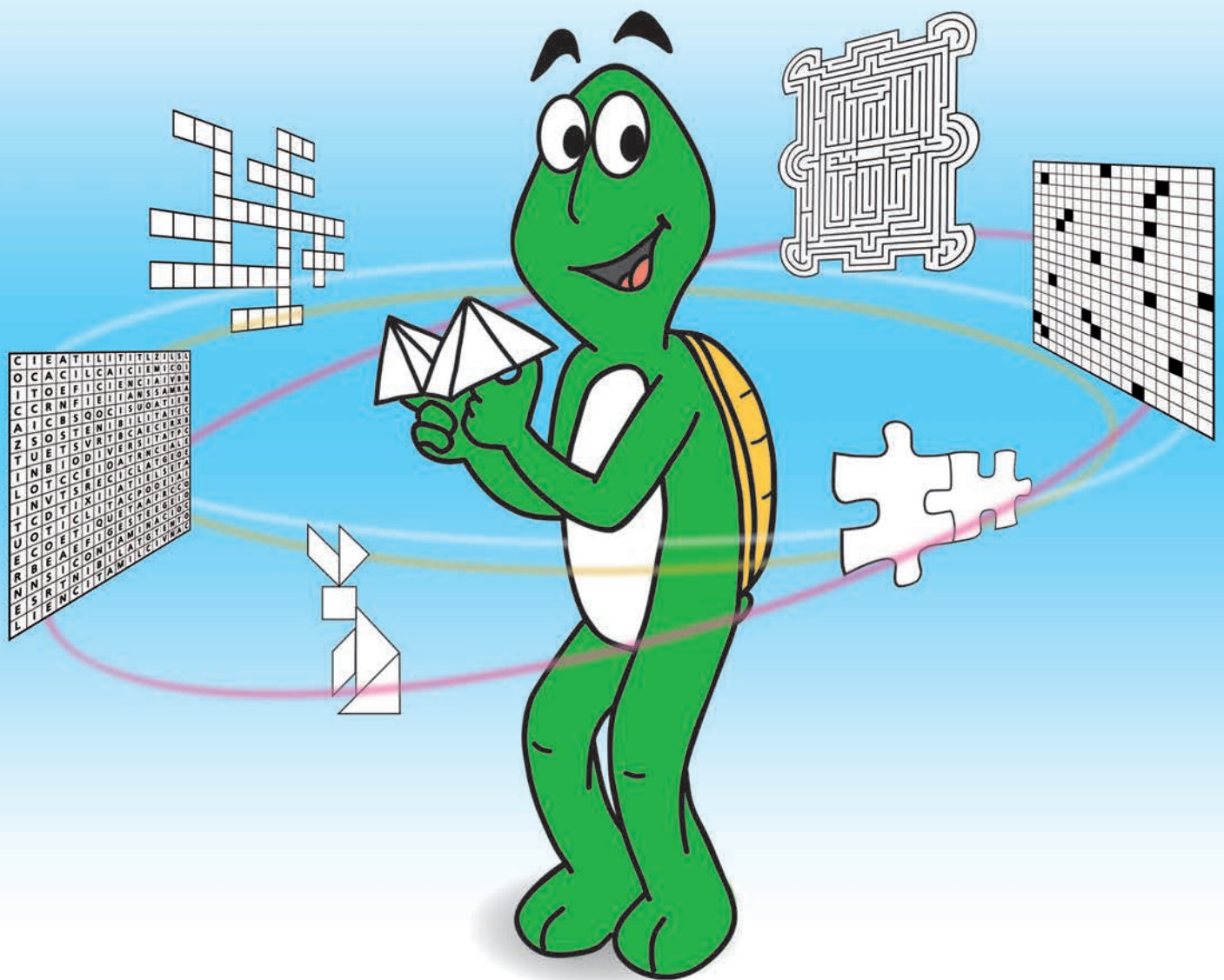


# Jocs sostenibles



Ajuntament de Súria



Ajuntament de  
Sant Joan de Vilatorrada



Ajuntament de Callús



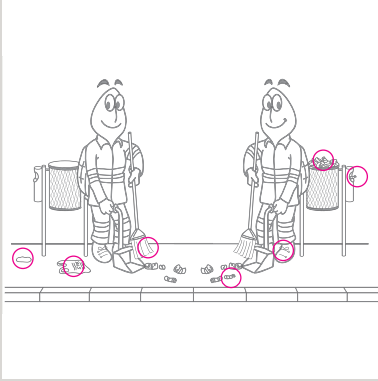
Ajuntament de  
Castellnou de Bages



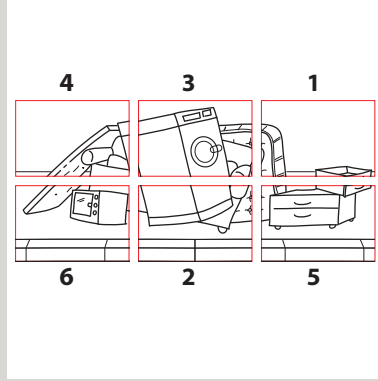
EMD Sant Martí de Torroella



# Solucions



Gener



Febrer

**Resultat:**

La casa vermella gasta **852 litres/dia**

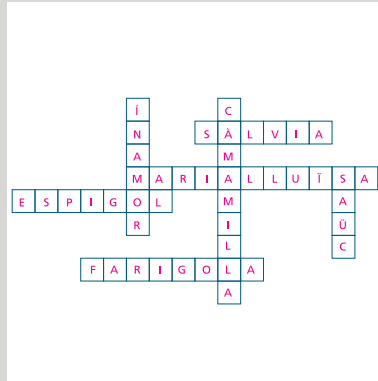
La casa verda gasta **131 litres/dia**

Cada gota compta!  
Estalvia aigua en les teves activitats quotidianes!

Març



Abril



Maig

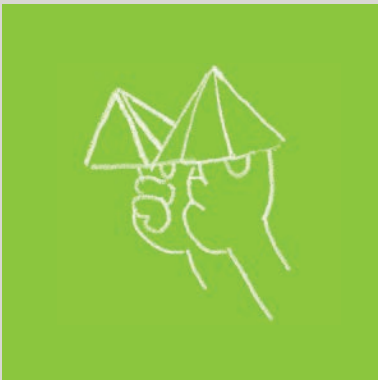
**Resultats del test:**

De 13 a 17 punts: Ets un bon estalviador d'energia i de diners, segueix així.

De 8 a 12 punts: Vas bé, però has de millorar: encara pots estalviar energia i diners.

De 0 a 7 punts: Ets un malbaratador: cal que comencis a estalviar energia.

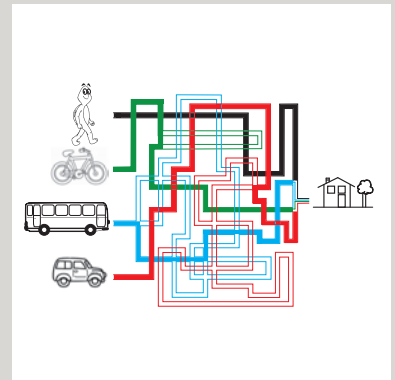
Juny



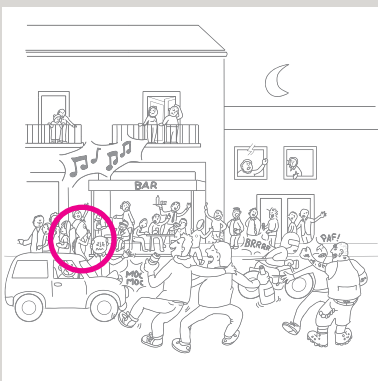
Juliol



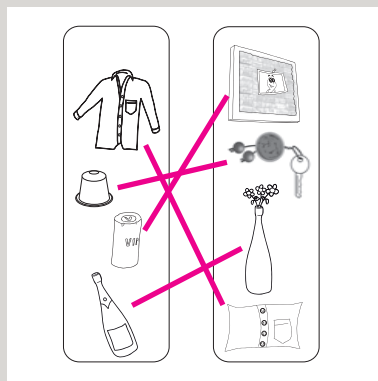
Agost



Setembre



Octubre



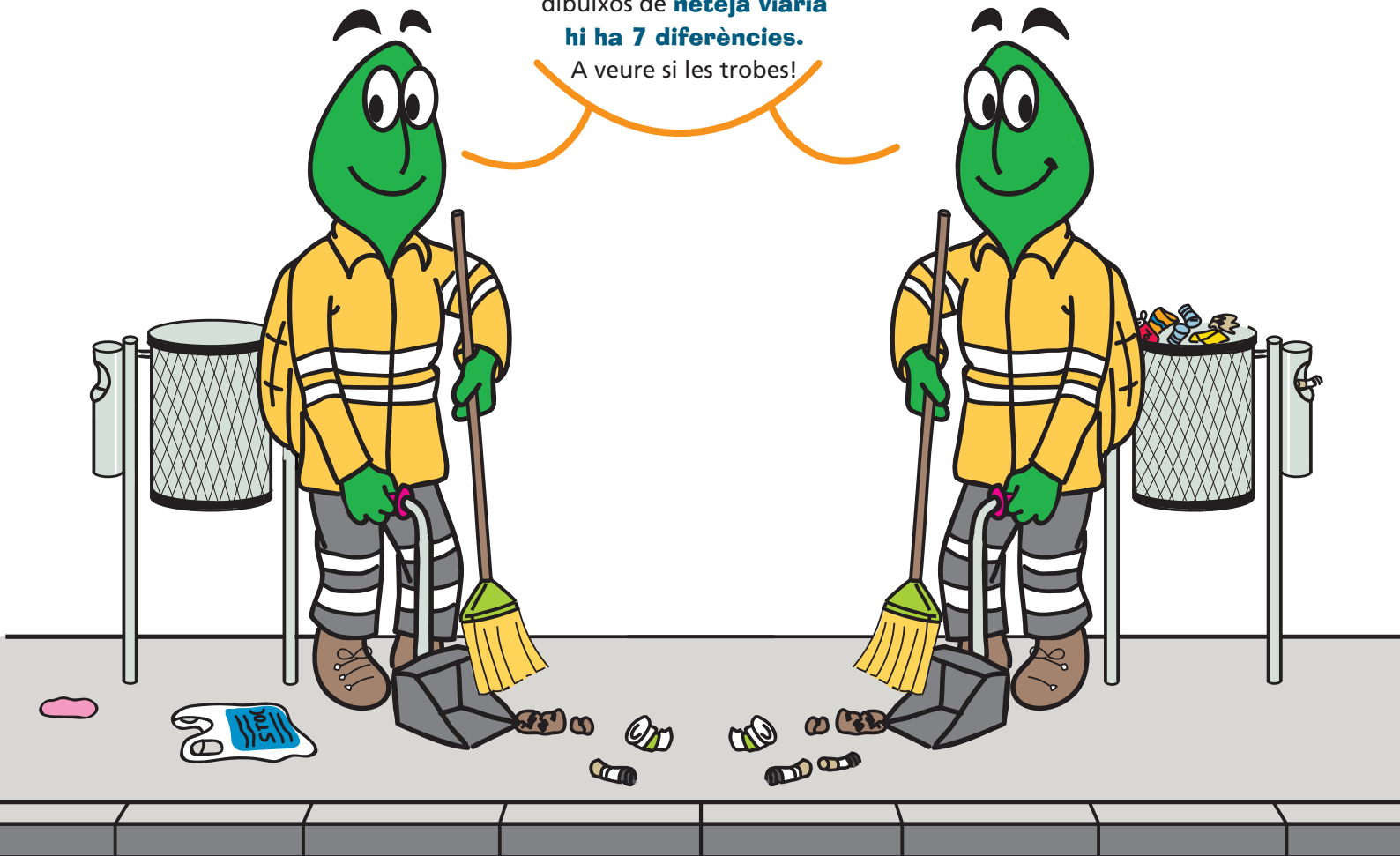
Novembre



Desembre



No és que aquest any hi hagi dues  
Closcanetes, però en aquests dos  
dibuixos de **neteja viària**  
**hi ha 7 diferències.**  
A veure si les trobes!



# GENER

2015

				<b>1</b>	<b>2</b>	<b>3</b>	<b>4</b>
● <b>5</b>	<b>6</b>	<b>7</b>	<b>8</b>	<b>9</b>	<b>10</b>	<b>11</b>	
<b>12</b>	● <b>13</b>	<b>14</b>	<b>15</b>	<b>16</b>	<b>17</b>	<b>18</b>	
<b>19</b>	<b>20</b> Festa local a Sùria	● <b>21</b>	<b>22</b>	<b>23</b>	<b>24</b>	<b>25</b>	
<b>26</b>	● <b>27</b>	<b>28</b>	<b>29</b>	<b>30</b>	<b>31</b>	<b>FEBRER</b> 1 2 3 4 5 6 7 8 9 10 11 12 13 14 15 16 17 18 19 20 21 22 23 24 25 26 27 28	

# Calendari 2016

## Gener

1 2 3  
4 5 6 7 8 9 10  
11 12 13 14 15 16 17  
18 19 20 21 22 23 24  
25 26 27 28 29 30 31

## Febrer

1 2 3 4 5 6 7  
8 9 10 11 12 13 14  
15 16 17 18 19 20 21  
22 23 24 25 26 27 28  
29

## Març

1 2 3 4 5 6  
7 8 9 10 11 12 13  
14 15 16 17 18 19 20  
21 22 23 24 25 26 27  
28 29 30 31

## Abril

1 2 3  
4 5 6 7 8 9 10  
11 12 13 14 15 16 17  
18 19 20 21 22 23 24  
25 26 27 28 29 30

## Maig

1  
2 3 4 5 6 7 8  
9 10 11 12 13 14 15  
16 17 18 19 20 21 22  
23 24 25 26 27 28 29  
30 31

## Juny

1 2 3 4 5  
6 7 8 9 10 11 12  
13 14 15 16 17 18 19  
20 21 22 23 24 25 26  
27 28 29 30

## Juliol

1 2 3  
4 5 6 7 8 9 10  
11 12 13 14 15 16 17  
18 19 20 21 22 23 24  
25 26 27 28 29 30 31

## Agost

1 2 3 4 5 6 7  
8 9 10 11 12 13 14  
15 16 17 18 19 20 21  
22 23 24 25 26 27 28  
29 30 31

## Setembre

1 2 3 4  
5 6 7 8 9 10 11  
12 13 14 15 16 17 18  
19 20 21 22 23 24 25  
26 27 28 29 30

## Octubre

1 2  
3 4 5 6 7 8 9  
10 11 12 13 14 15 16  
17 18 19 20 21 22 23  
24 25 26 27 28 29 30  
31

## Novembre

1 2 3 4 5 6 7  
8 9 10 11 12 13 14  
15 16 17 18 19 20 21  
22 23 24 25 26 27 28  
29 30

## Desembre

1 2 3 4 5  
6 7 8 9 10 11 12  
13 14 15 16 17 18 19  
20 21 22 23 24 25 26  
27 28 29 30 31

### Festes locals

 Festa local a Súria

 Festa local a Sant Joan de Vilatorrada

 Festa local a Callús

 Festa local a Castellnou de Bages

### Llunes

 Creixent

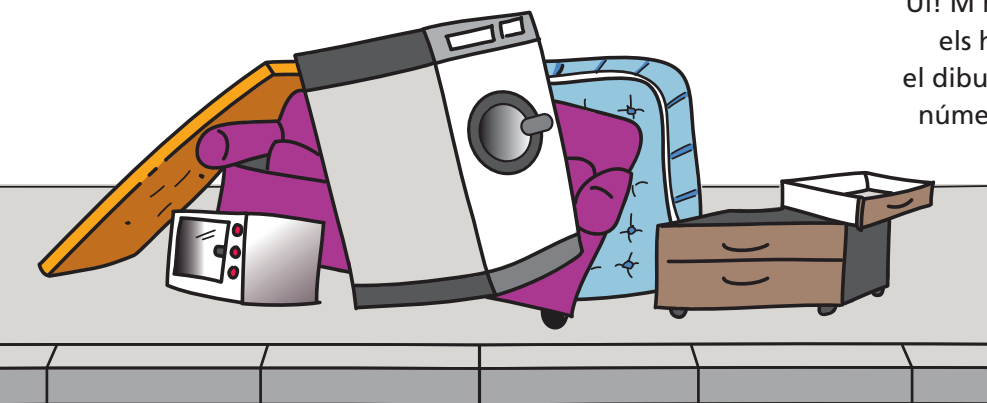
 Minvant

 Plena

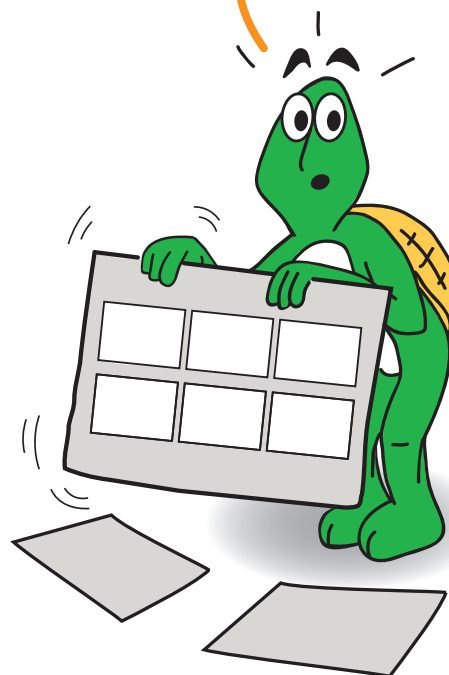
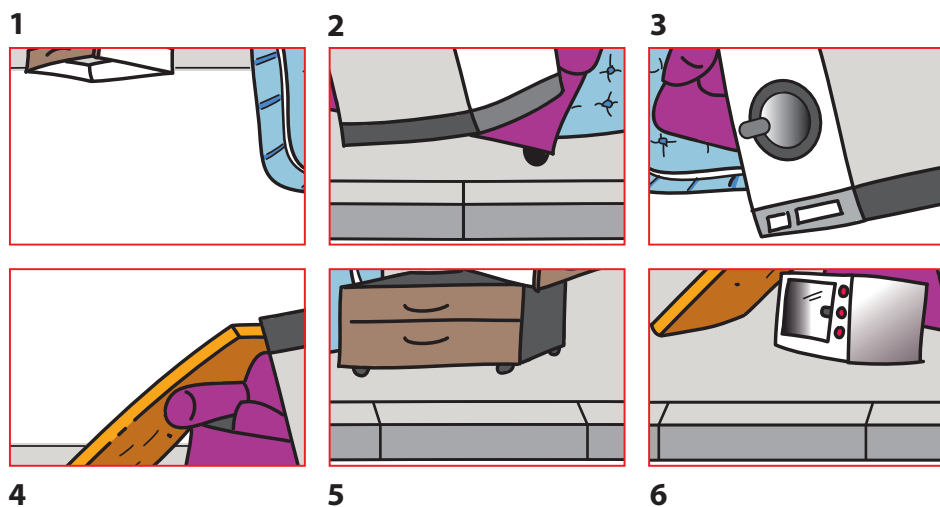
 Nova



**Si necessites despendre't d'objectes voluminosos, truca a l'Ajuntament i te'ls passaran a recollir gratuïtament.**



Ui! M'han caigut els papers i no sé com els he de posar perquè quedi com el dibuix de dalt. M'ajudes apuntant els números en ordre en aquest quadre?



# FEBRER

2015

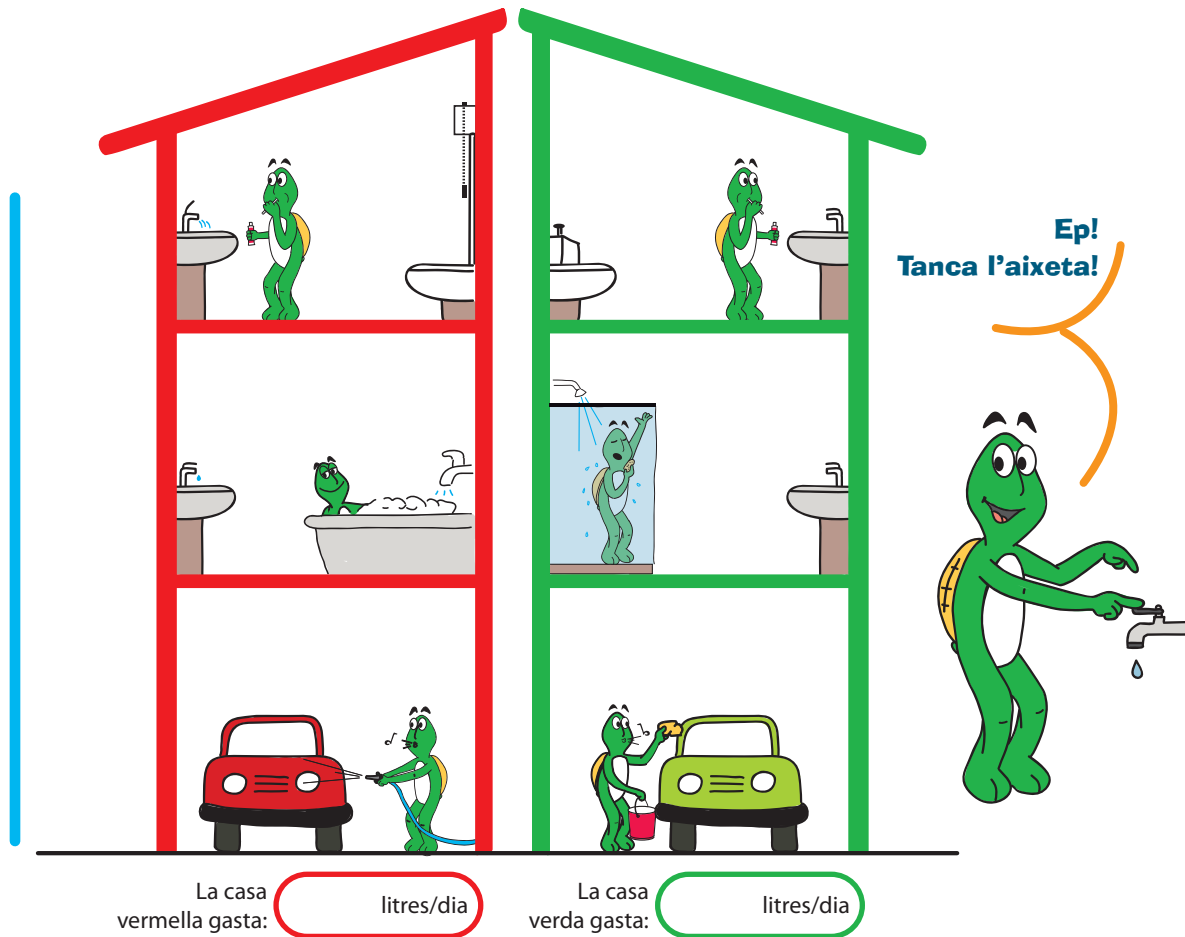
								<b>1</b>
<b>2</b>	●	<b>3</b>	<b>4</b>	<b>5</b>	<b>6</b>	<b>7</b>	<b>8</b>	
<b>9</b>		<b>10</b>	<b>11</b>	●	<b>12</b>	<b>13</b>	<b>14</b>	<b>15</b>
<b>16</b>		<b>17</b>	●	<b>18</b>	<b>19</b>	<b>20</b>	<b>21</b>	<b>22</b>
<b>23</b>		<b>24</b>	●	<b>25</b>	<b>26</b>	<b>27</b>	<b>28</b>	<p>MARÇ</p> <p>2 3 4 5 6 7 8</p> <p>9 10 11 12 13 14 15</p> <p>16 17 18 19 20 21 22</p> <p>23 24 25 26 27 28 29</p> <p>30 31</p>

## Saps quanta aigua gastem en les nostres activitats quotidianes?

Calcula quant gasta cada casa.

### Consum d'aigua a les cases

WC amb doble descàrrega:	4 l.
WC sense doble descàrrega:	10 l.
Rentar dents amb aixeta oberta:	12 l.
Rentar dents amb aixeta tancada:	2 l.
Dutxa:	75 l.
Banyera:	300 l.
Aixeta que goteja	30 l.
Aixeta que no goteja:	0 l.
Rentar cotxe amb mànega:	500 l.
Rentar cotxe amb galleda:	50 l.



# MARÇ

2015

							1
2	3	4	5	6	7	8	
9	10	11	12	13	14	15	
16	17	18	19	20	21	22	
23	24	25	26	27	28	29	
30	31						

**ABRIL**

	1	2	3	4	5
6	7	8	9	10	11
12	13	14	15	16	17
18	19	20	21	22	23
24	25	26	27	28	29
30	31				

## Com evitar el malbaratament alimentari?

### Aquí en tens un exemple:

Si tens fruita molt madura o que s'està fent malbé i iogurts que estan a punt de caducar, prova aquesta recepta i veuràs que bona que està!

### Recepta per a 2 persones:

- 2 iogurts
- 3 o 4 peces de fruita
- Un raig de llet o el suc d'una taronja (*opcional*)
- Una cullerada sopera de sucre (*opcional*)



Pela la fruita i posa-la en una batedora. Afegeix-hi els dos iogurts i ho bats fins que quedi ben fi. Si queda molt espès afegeix-hi un raig de llet o suc de taronja (dependrà de la fruita que hagi utilitzat). Afegeix sucre segons el gust.

Si vols més receptes visita la web:  
[www.mintercar.org/malbaratament.htm](http://www.mintercar.org/malbaratament.htm)



# ABRIL

2015

		1	2 Festa local a Castellnou de Bages	3	4	5																																
6	7	8	9	10	11	12																																
13	14	15	16	17	18	19																																
20	21	22	23	24	25	26																																
27	28	29	30	<p>MAIG</p> <table border="1"> <tr> <td></td> <td>1</td> <td>2</td> <td>3</td> </tr> <tr> <td>4</td> <td>5</td> <td>6</td> <td>7</td> </tr> <tr> <td>8</td> <td>9</td> <td>10</td> <td>11</td> </tr> <tr> <td>12</td> <td>13</td> <td>14</td> <td>15</td> </tr> <tr> <td>16</td> <td>17</td> <td>18</td> <td>19</td> </tr> <tr> <td>20</td> <td>21</td> <td>22</td> <td>23</td> </tr> <tr> <td>24</td> <td>25</td> <td>26</td> <td>27</td> </tr> <tr> <td>28</td> <td>29</td> <td>30</td> <td>31</td> </tr> </table>				1	2	3	4	5	6	7	8	9	10	11	12	13	14	15	16	17	18	19	20	21	22	23	24	25	26	27	28	29	30	31
	1	2	3																																			
4	5	6	7																																			
8	9	10	11																																			
12	13	14	15																																			
16	17	18	19																																			
20	21	22	23																																			
24	25	26	27																																			
28	29	30	31																																			

**Camamilla**

Digestiva. Amb oli d'oliva és adequada per la pell: grans, ferides, dermatitis, picades, etc.

**Espígol**

Amb alcohol, s'utilitza per fer fregues a les parts adolorides.

**Farigola**

Amb oli d'oliva, és un antisèptic, analgèsic, desinfectant i antireumàtic. Estimulant i tonificant immunitari.

**Marialluïsa**

Estomacal, digestiva, antireumàtica i relaxant. És expectorant, beneficiosa per a l'aparell respiratori.

**Romaní**

L'oli de romaní és antisèptic, analgèsic, tònic circulatori, mental i muscular. Enforteix el cabell.

**Saüc**

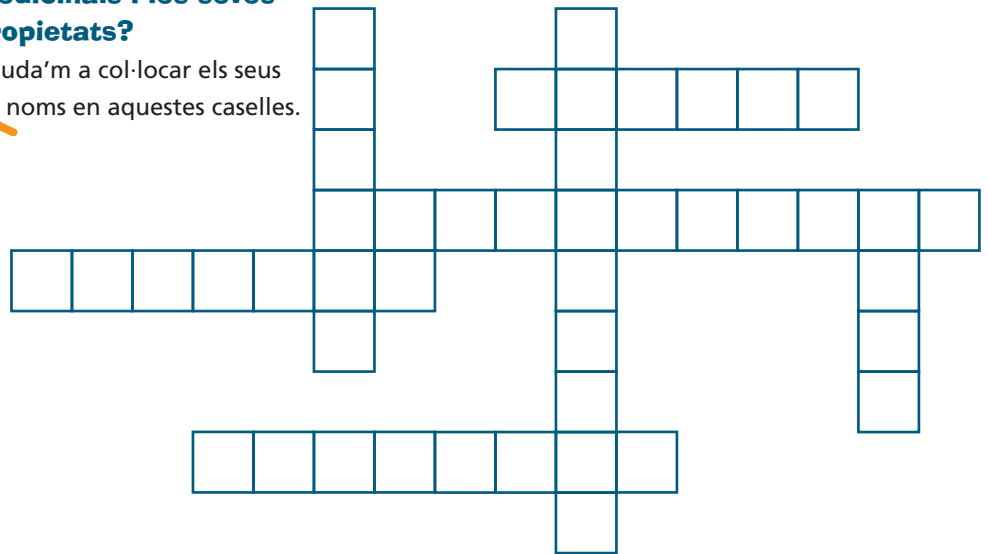
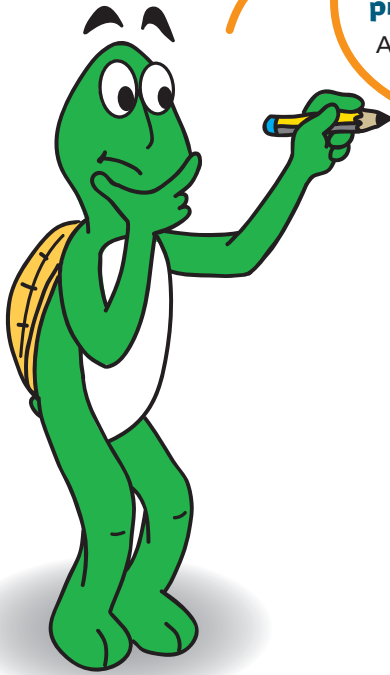
Amb oli d'oliva és ideal per la pell, taques, grans, rascades, inflamacions, etc.

**Sàlvia**

L'oli de sàlvia ajuda en les afeccions respiratòries com la grip. Alleugera el dolor menstrual i muscular.

**Coneixes les plantes medicinals i les seves propietats?**

Ajuda'm a col·locar els seus noms en aquestes caselles.



# MAIG

2015

					<b>1</b>	<b>2</b>	<b>3</b>
● <b>4</b>	<b>5</b>	<b>6</b>	<b>7</b>	<b>8</b>	<b>9</b>	<b>10</b>	
● <b>11</b>	<b>12</b>	<b>13</b>	<b>14</b>	<b>15</b>	<b>16</b>	<b>17</b>	
● <b>18</b>	<b>19</b>	<b>20</b>	<b>21</b>	<b>22</b>	<b>23</b>	<b>24</b>	
● <b>25</b>	<b>26</b>	<b>27</b>	<b>28</b>	<b>29</b>	<b>30</b>	<b>31</b>	

**JUNY**

1	2	3	4	5	6	7
8	9	10	11	12	13	14
15	16	17	18	19	20	21
22	23	24	25	26	27	28
29	30					





**Si estalvies energia estalvies diners i protegeixes el medi ambient.**

Aquest mes et proposo un test sobre estalvi d'energia. Suma el número de cada **resposta afirmativa** i apunta't el resultat.



Apagues els llums al sortir de les habitacions? \_\_\_\_\_ ①

Omples el rentavaixelles al màxim abans de posar-lo en marxa? \_\_\_\_\_ ①

Utilitzes bombetes de baix consum? \_\_\_\_\_ ②

Si canvies els electrodomèstics, mires que siguin eficients (A, A+, A++, etc.)? \_\_\_\_\_ ①

Apagues el televisor si no el mires? \_\_\_\_\_ ①

Poses el termòstat de l'aire condicionat entre 21° i 25° a l'estiu? \_\_\_\_\_ ①

T'assegures que la rentadora estigui plena abans de posar-la en marxa? \_\_\_\_\_ ①

Utilitzes regletes amb interruptor per apagar els aparells de casa? \_\_\_\_\_ ①

Tanques la porta del frigorífic de seguida un cop l'has fet servir? \_\_\_\_\_ ②

Fas servir el microones abans que el forn? \_\_\_\_\_ ①

Evites usar l'assecadora si pots assecar la roba a l'aire? \_\_\_\_\_ ③

Fas servir la llum natural en comptes de l'elèctrica sempre que pots? \_\_\_\_\_ ②

**Total:**

(Mira la pàgina de solucions)

**Consells d'estalvi energètic:**

- Apaga els aparells en comptes de deixar-los en espera. Pots estalviar-te fins un 15% del consum.
- Si substitueixes una bombeta normal per una de baix consum et pots estalviar 1 euro per mes i bombeta.
- Si adquireixes electrodomèstics eficients (A, A+, A++, etc.) amortitzaràs la despesa en poc temps.
- Reduir la temperatura del termòstat 1°C suposa un estalvi d'un 7% del consum energètic en calefacció.

# JUNY

2015

1	●	2	3	4	5	6	7
8	●	9	10	11	12	13	14
15	●	16	17	18	19	20	21
Festa local a Castellnou de Bages							
22	23	●	24	25	26	27	28
			Festa local a St. Joan				
29	30						
Festa local a Callús							

**JULIOL**

	1	2	3	4	5
6	7	8	9	10	11
13	14	15	16	17	18
20	21	22	23	24	25
27	28	29	30	31	



**No has xafat mai una  
caca de gos?**  
Fan tanta pudor que  
ens hem quedat blancs.  
Ens vols pintar?



# AGOST

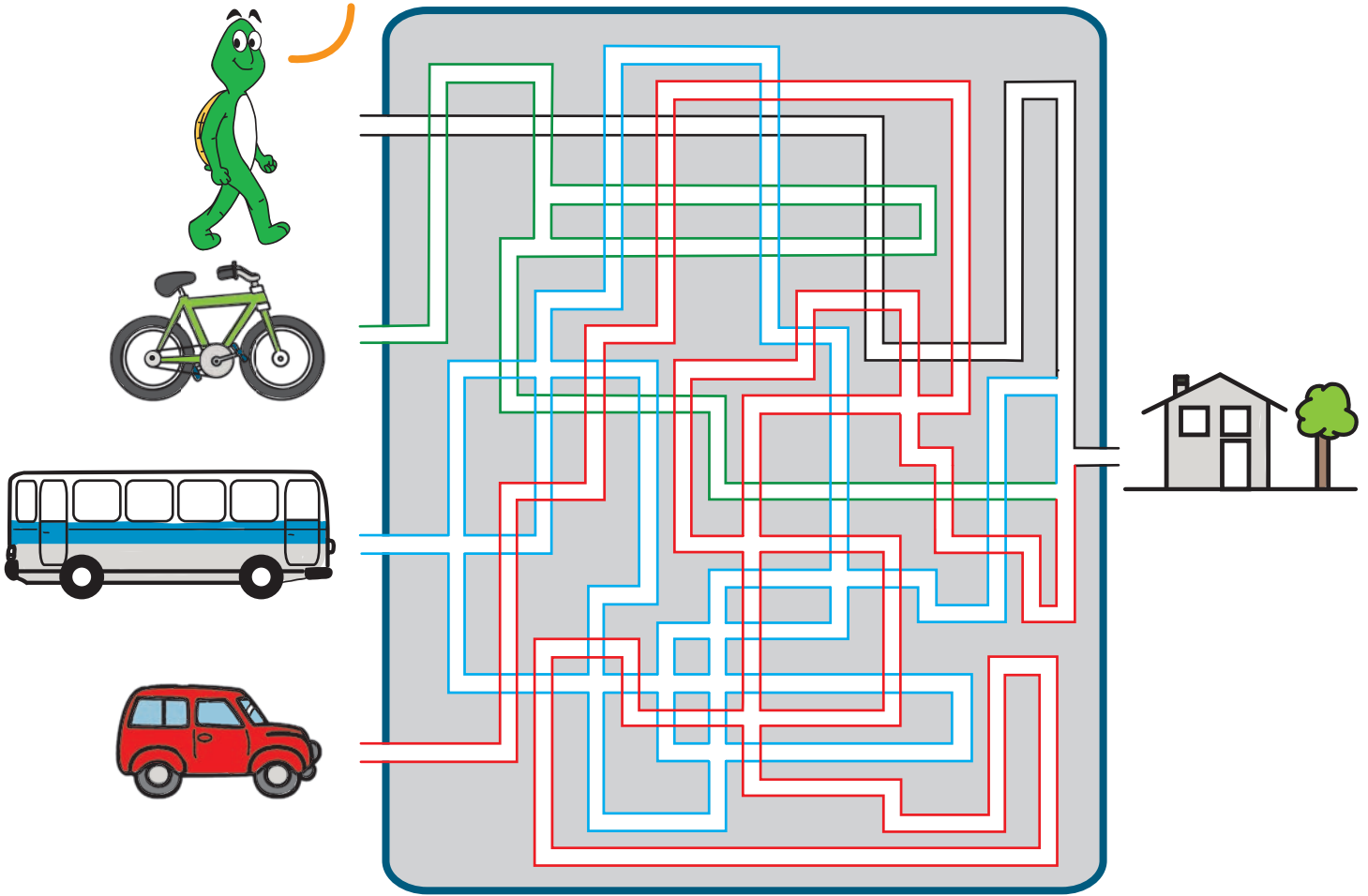
2015

							1	2	
3	4	5	6	☉	7	8	9		
10	11	12	13	●	14	15	16		
17	18	19	20	21	☾	22	23		
24	25	26	27	28	☼	29	30		
31								<b>SETEMBRE</b> 1 2 3 4 5 6 7 8 9 10 11 12 13 14 15 16 17 18 19 20 21 22 23 24 25 26 27 28 29 30	



### A la ciutat hi ha diferents mitjans de transport.

Busca tots els camins i decideix amb quin arribaràs a casa sent més sostenible.



# SETEMBRE

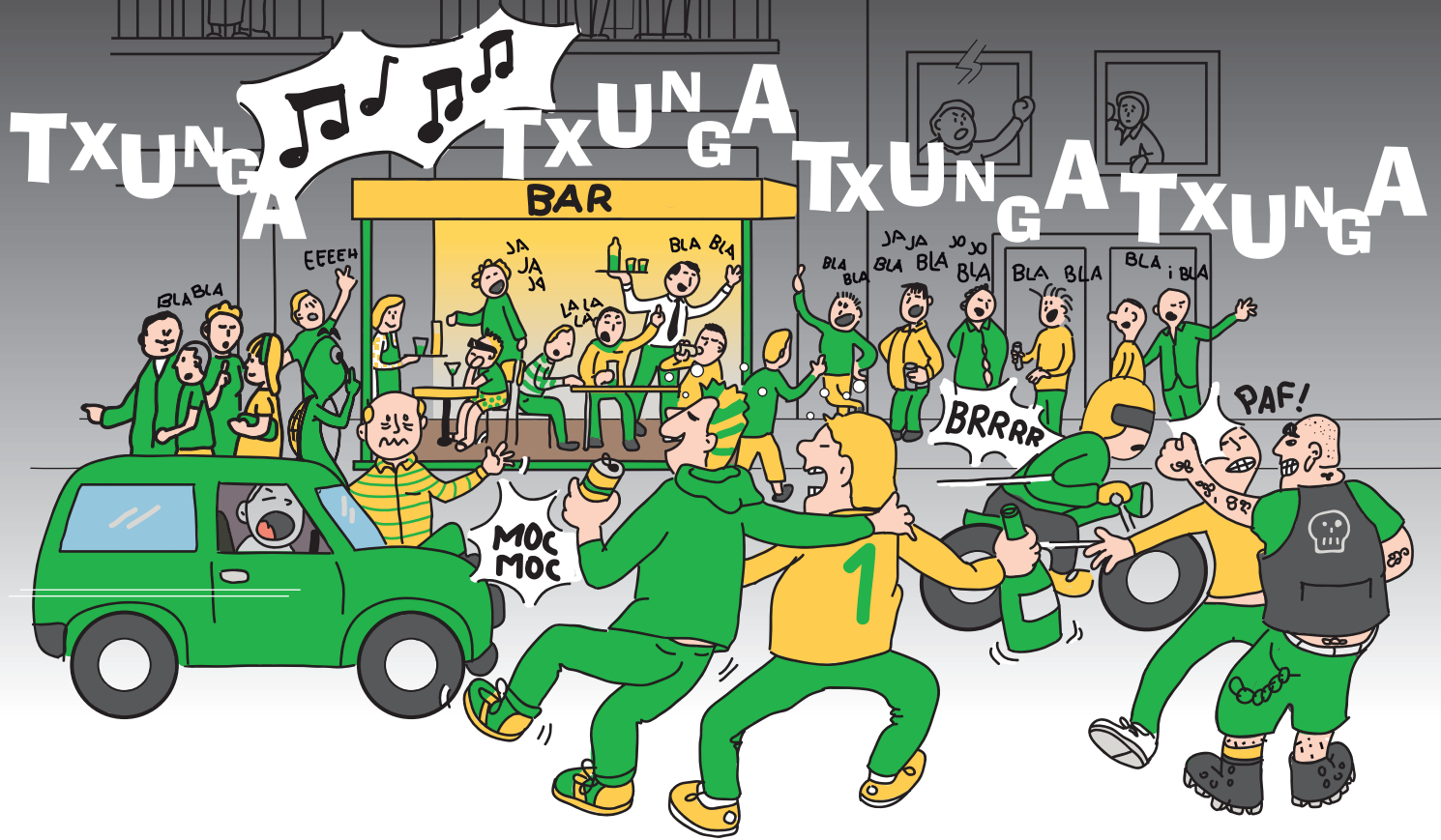
2015

	1	2	3	4	☾	5	6
7	8	9	10	11		12	13
14	15	16	17	18		19	20
☾	21	22	23	24	25	26	27
☀	28	29	30				

OCTUBRE

	1	2	3	4
5	6	7	8	9
10	11	12	13	14
15	16	17	18	19
20	21	22	23	24
25	26	27	28	29
30	31			

El soroll al carrer molesta als veïns.  
On és la Closcaneta?



# OCTUBRE

2015

				1	2	3	4
5	6	7	8	9	10	11	
12	13	14	15	16	17	18	
19	20	21	22	23	24	25	
26	27	28	29	30	31	NOVEMBRE 2 3 4 5 6 7 8 9 10 11 12 13 14 15 16 17 18 19 20 21 22 23 24 25 26 27 28 29 30	

**Com reutilitzar els residus?**

Vinga anima't! Dibuixa una línia del residu fins a l'objecte que he creat.

Prova de fer-ho tu mateix amb els residus de casa!



# NOVEMBRE

2015

							<b>1</b>
<b>2</b>	☾	<b>3</b>	<b>4</b>	<b>5</b>	<b>6</b>	<b>7</b>	<b>8</b>
<b>9</b>	<b>10</b>	● <small>Festa local a St. Joan</small>	<b>11</b>	<b>12</b>	<b>13</b>	<b>14</b>	<b>15</b>
<b>16</b>	<b>17</b>	<b>18</b>	☽	<b>19</b>	<b>20</b>	<b>21</b>	<b>22</b>
<b>23</b>	<b>24</b>	☼	<b>25</b>	<b>26</b>	<b>27</b>	<b>28</b>	<b>29</b>
<b>30</b>							

**DESEMBRE**

1	2	3	4	5	6	
7	8	9	10	11	12	13
14	15	16	17	18	19	20
21	22	23	24	25	26	27
28	29	30	31			



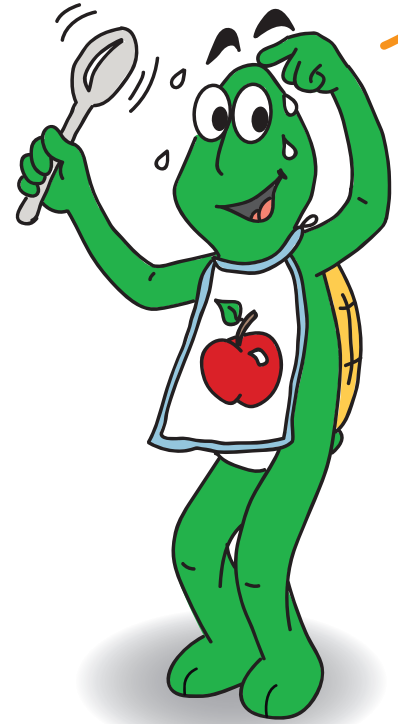
La sostenibilitat forma part de la teva vida?

Busca aquestes paraules a la sopa de lletres:

sostenibilitat, eficiència, reciclatge, reutilització, canvi climàtic, biodiversitat, contaminació, ecoetiqueta, conservació i sobreexplotació.

C	I	E	A	T	I	L	I	T	I	T	L	Z	I	L	S	L
O	C	A	C	I	L	C	A	I	C	I	E	M	I	C	O	I
I	T	O	E	F	I	C	I	E	N	C	I	A	I	V	B	N
C	C	R	N	F	I	E	I	A	N	S	S	A	M	R	A	
A	I	C	B	S	Q	O	C	I	S	U	O	A	T	I	E	R
Z	S	O	S	T	E	N	I	B	I	L	I	T	A	T	E	C
T	U	E	T	S	V	R	T	B	C	A	E	C	E	R	X	B
I	N	B	I	O	D	I	V	E	R	S	I	T	A	T	P	C
L	O	T	C	C	E	I	O	A	T	R	N	C	E	A	L	E
I	N	V	T	S	R	E	C	I	C	L	A	T	G	E	O	E
T	C	D	T	I	X	I	I	A	T	I	E	L	S	E	T	A
U	O	T	I	C	L	I	T	A	C	P	O	O	E	I	A	I
E	C	O	E	T	I	Q	U	E	T	A	A	F	R	C	C	O
R	B	E	A	E	F	I	G	E	S	T	E	E	G	E	I	O
N	N	S	I	C	O	N	T	A	M	I	N	A	C	I	O	C
E	S	R	T	N	I	B	I	L	A	T	G	T	E	N	T	O
L	I	E	N	C	I	T	A	M	I	L	C	I	V	N	A	C

Vaja!... Ejem!... Em pensava que això de la sopa de lletres era una altra cosa!



# DESEMBRE 2015

	<b>1</b>	<b>2</b> ☾	<b>3</b>	<b>4</b>	<b>5</b>	<b>6</b>
<b>7</b>	<b>8</b>	<b>9</b>	<b>10</b> ●	<b>11</b>	<b>12</b>	<b>13</b>
<b>14</b>	<b>15</b>	<b>16</b>	<b>17</b> ☽	<b>18</b>	<b>19</b>	<b>20</b>
<b>21</b>	<b>22</b>	<b>23</b>	<b>24</b> ☽	<b>25</b>	<b>26</b>	<b>27</b>
<b>28</b>	<b>29</b>	<b>30</b>	<b>31</b>	GENER		

		<b>1</b>	<b>2</b>	<b>3</b>		
<b>4</b>	<b>5</b>	<b>6</b>	<b>7</b>	<b>8</b>	<b>9</b>	<b>10</b>
<b>11</b>	<b>12</b>	<b>13</b>	<b>14</b>	<b>15</b>	<b>16</b>	<b>17</b>
<b>18</b>	<b>19</b>	<b>20</b>	<b>21</b>	<b>22</b>	<b>23</b>	<b>24</b>
<b>25</b>	<b>26</b>	<b>27</b>	<b>28</b>	<b>29</b>	<b>30</b>	<b>31</b>

---

Amb la col·laboració de:



Mancomunitat Intermunicipal  
**del Cardener**



**Diputació** **Barcelona**  
xarxa de municipis