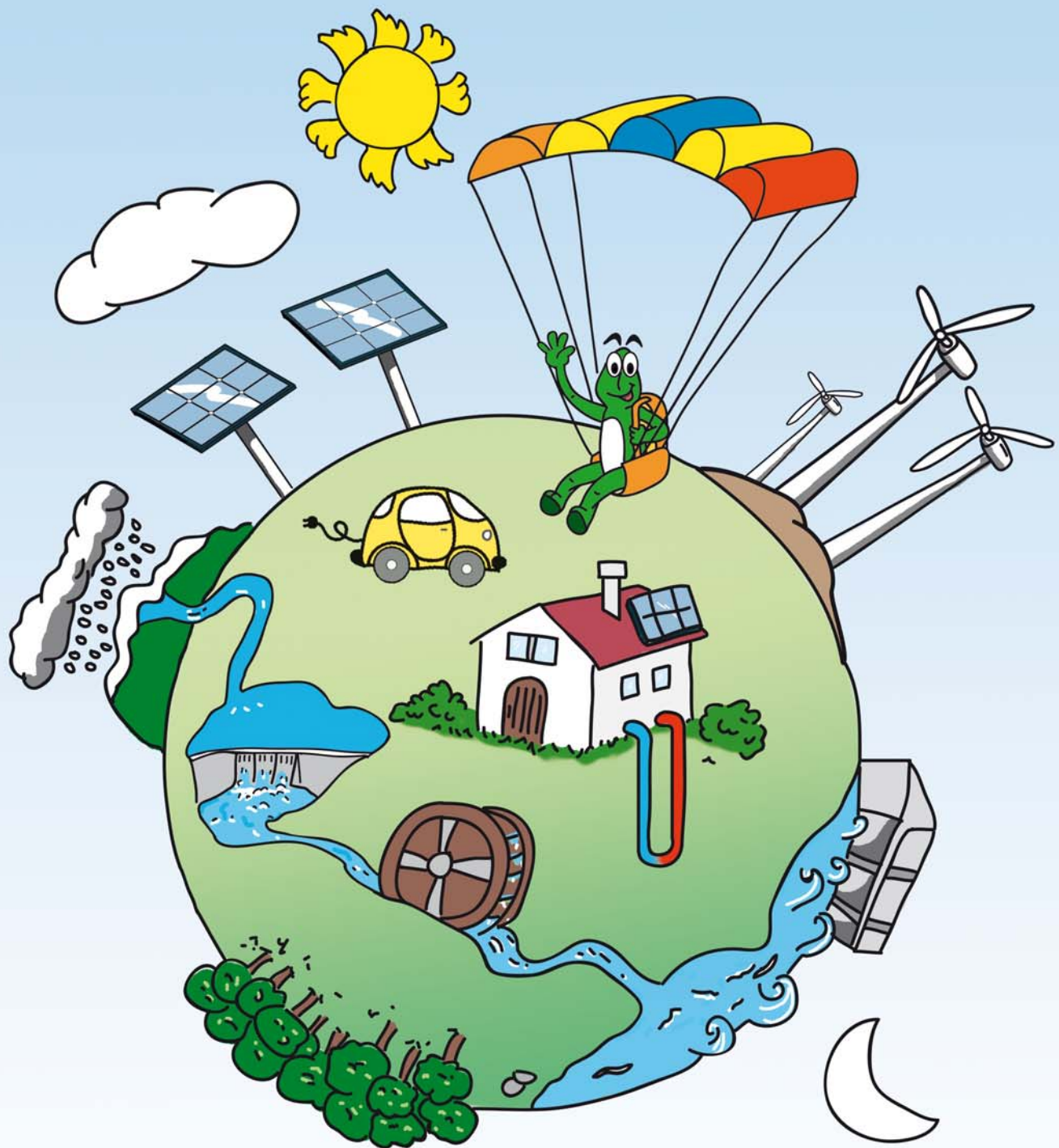


# Renova't amb les renovables!



Ajuntament de Súria



Ajuntament de  
Sant Joan de Vilatorrada



Ajuntament de Callús



Ajuntament de  
Castellnou de Bages



EMD Sant Martí de Torroella

# Calendari 2014

## Gener

		1	2	3	4	5	
6	7	8	9	10	11	12	
13	14	15	16	17	18	19	
20	21	22	23	24	25	26	
27	28	29	30	31			

## Febrer

						1	2
3	4	5	6	7	8	9	
10	11	12	13	14	15	16	
17	18	19	20	21	22	23	
24	25	26	27	28			

## Març

							1	2
3	4	5	6	7	8	9		
10	11	12	13	14	15	16		
17	18	19	20	21	22	23		
24	25	26	27	28	29	30		
31								

## Abril

	1	2	3	4	5	6	
7	8	9	10	11	12	13	
14	15	16	17	18	19	20	
21	22	23	24	25	26	27	
28	29	30					

## Maig

			1	2	3	4	
5	6	7	8	9	10	11	
12	13	14	15	16	17	18	
19	20	21	22	23	24	25	
26	27	28	29	30	31		

## Juny

								1
2	3	4	5	6	7	8		
9	10	11	12	13	14	15		
16	17	18	19	20	21	22		
23	24	25	26	27	28	29		
30								

## Juliol

	1	2	3	4	5	6	
7	8	9	10	11	12	13	
14	15	16	17	18	19	20	
21	22	23	24	25	26	27	
28	29	30	31				

## Agost

					1	2	3
4	5	6	7	8	9	10	
11	12	13	14	15	16	17	
18	19	20	21	22	23	24	
25	26	27	28	29	30	31	

## Setembre

1	2	3	4	5	6	7	
8	9	10	11	12	13	14	
15	16	17	18	19	20	21	
22	23	24	25	26	27	28	
29	30						

## Octubre

		1	2	3	4	5	
6	7	8	9	10	11	12	
13	14	15	16	17	18	19	
20	21	22	23	24	25	26	
27	28	29	30	31			

## Novembre

						1	2
3	4	5	6	7	8	9	
10	11	12	13	14	15	16	
17	18	19	20	21	22	23	
24	25	26	27	28	29	30	

## Desembre

1	2	3	4	5	6	7	
8	9	10	11	12	13	14	
15	16	17	18	19	20	21	
22	23	24	25	26	27	28	
29	30	31					

### Festes locals

 Festa local a Súria

 Festa local a Sant Joan de Vilatorrada

 Festa local a Callús

 Festa local a Castellnou de Bages

### Llunes 2013

 Creixent

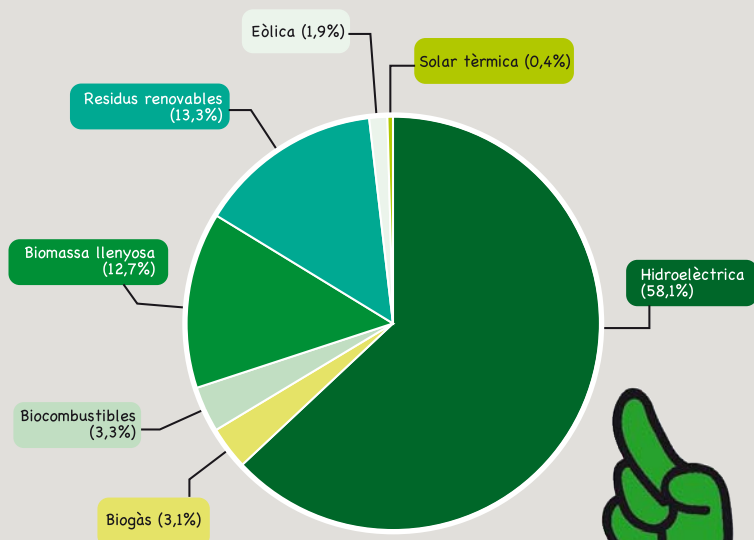
 Minvant

 Plena

 Nova

Les energies renovables són aquelles que es regeneren o renoven de manera més ràpida a la velocitat amb que les consumim. En ocasions també s'anomena a aquestes energies "energies netes", "verdes" o "alternatives".

Actualment el percentatge de renovables a Catalunya és encara reduït (l'any 2007 representava un 3 % de tota l'energia consumida), però segons els objectius marcats pel Pla d'Energia de Catalunya 2006-2015, l'any 2015 haurem hagut d'assolir-ne un 11 %. Us deixo un gràfic perquè vegeu la implantació de cadascuna de les energies!



### Què podem fer, doncs, per contribuir a aconseguir aquest objectiu?

1. Podem instal·lar energia renovable a casa per l'autoconsum com calderes de biomassa, plaques solars tèrmiques per escalfar l'aigua calenta,...
2. Podem convertir-nos en "clients verds" de la companyia elèctrica demanant que volem contractar electricitat "verda"!

Algunes companyies comercialitzadores ofereixen als ciutadans i ciutadanes la possibilitat de contractar "energia verda": energia 100 % neta d'origen exclusivament renovable. Evidentment això no significa que l'energia que arriba a casa sigui únicament d'origen renovable, ja que la xarxa per la que circula és única. El que garantitza és que la companyia ha generat o adquirit tanta energia d'origen verd com la que han consumit els seus "clients verds".

Apa doncs, ara ja sabeu com començar!



# La biomassa és massa!

La biomassa és un combustible que s'extreu de la fusta dels arbres i que s'utilitza tant per climatitzar edificis com per escalfar aigua. Això ajuda a mantenir els boscos nets i a evitar els incendis forestals. Es considera una energia renovable, amb emissions de diòxid de carboni zero, ja que el CO<sub>2</sub> que s'emet quan es crema la fusta és el que els arbres han absorbit al llarg de la seva vida.



## GENER

2013

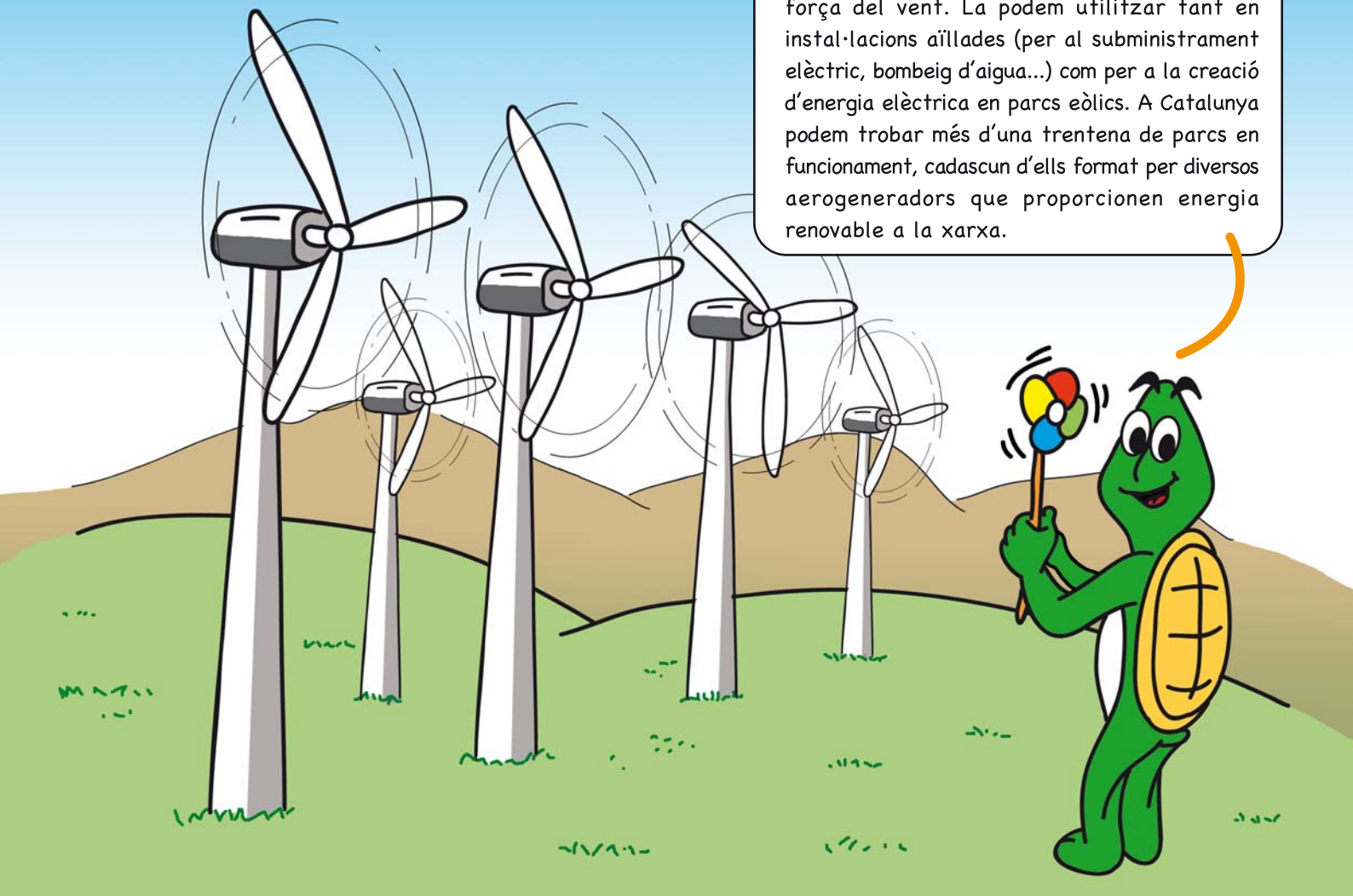
	<b>1</b>	<b>2</b>	<b>3</b>	<b>4</b>	☾	<b>5</b>	<b>6</b>
<b>7</b>	<b>8</b>	<b>9</b>	<b>10</b>	☉	<b>11</b>	<b>12</b>	<b>13</b>
<b>14</b>	<b>15</b>	<b>16</b>	<b>17</b>	<b>18</b>	☾	<b>19</b>	<b>20</b>
<b>21</b>	<b>22</b>	<b>23</b>	<b>24</b>	<b>25</b>	<b>26</b>	☉	<b>27</b>
<b>28</b>	<b>29</b>	<b>30</b>	<b>31</b>				

FEBRER

	1	2	3
4	5	6	7
8	9	10	11
12	13	14	15
16	17	18	19
20	21	22	23
24	25	26	27
28			

# L'energia eòlica si que bufa!

És l'energia renovable obtinguda mitjançant la força del vent. La podem utilitzar tant en instal·lacions aïllades (per al subministrament elèctric, bombeig d'aigua...) com per a la creació d'energia elèctrica en parcs eòlics. A Catalunya podem trobar més d'una trentena de parcs en funcionament, cadascun d'ells format per diversos aerogeneradors que proporcionen energia renovable a la xarxa.



## FEBRER

2013

					1	2	3
4	5	6	7	8	9	10	
11	12	13	14	15	16	17	
18	19	20	21 <small>Festa local a St. Joan</small>	22	23	24	
25	26	27	28				

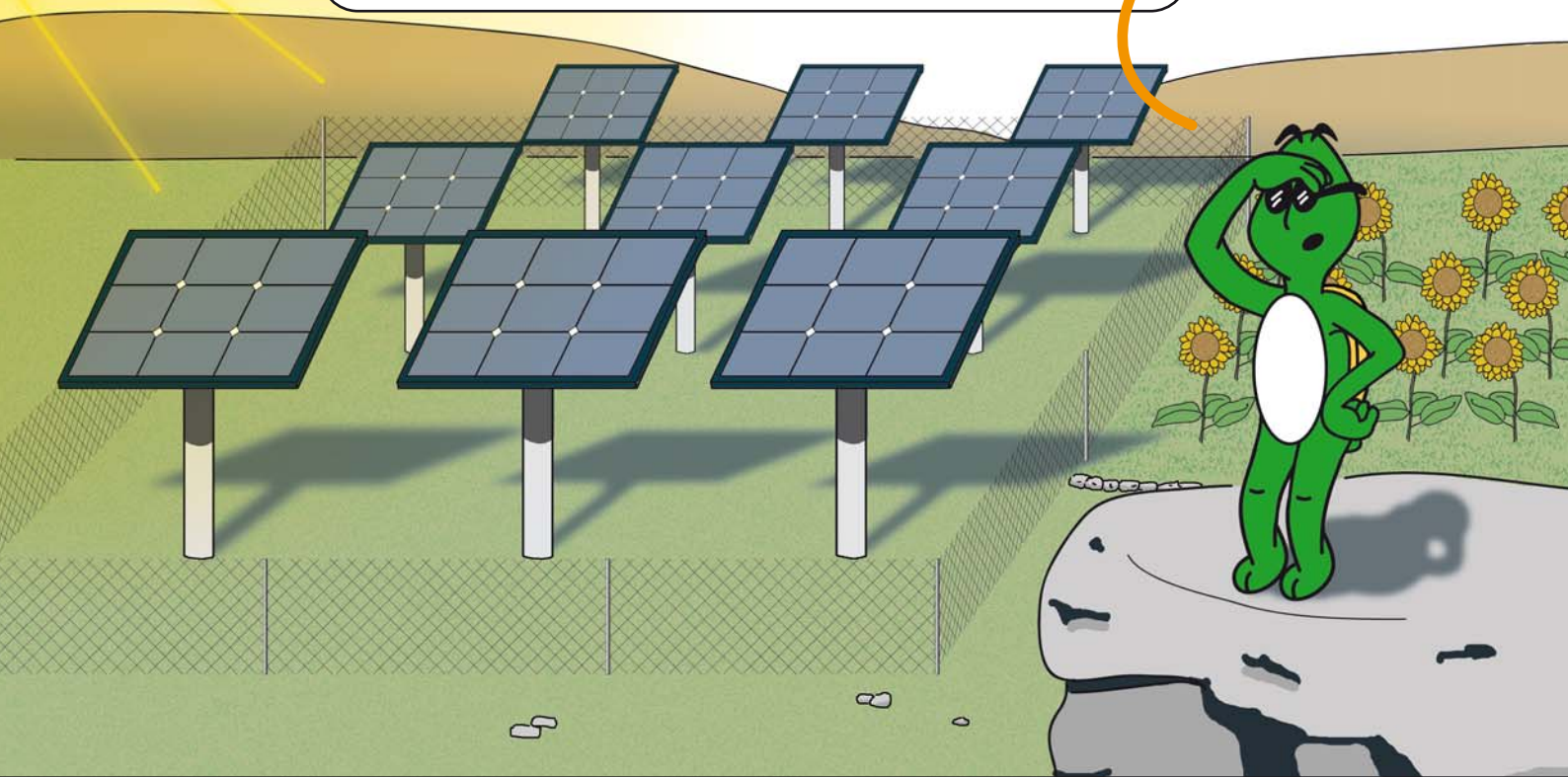
MARÇ

	1	2	3
4	5	6	7
8	9	10	11
12	13	14	15
16	17	18	19
20	21	22	23
24	25	26	27
28	29	30	31

# L'energia solar fotovoltaica t'illumina

És l'energia obtinguda de la radiació solar. Quan la llum del sol incideix sobre un sistema de panells, es crea una diferència de voltatge capaç de mantenir un corrent elèctric, que pot ser emmagatzemat en bateries o transferit a la xarxa. Per tal d'aprofitar millor la radiació, molts panells tenen un sistema per canviar d'orientació i aprofitar al màxim la llum del sol, com si fossin un girasol.

Saps que alguns fanals funcionen amb aquest tipus d'energia?



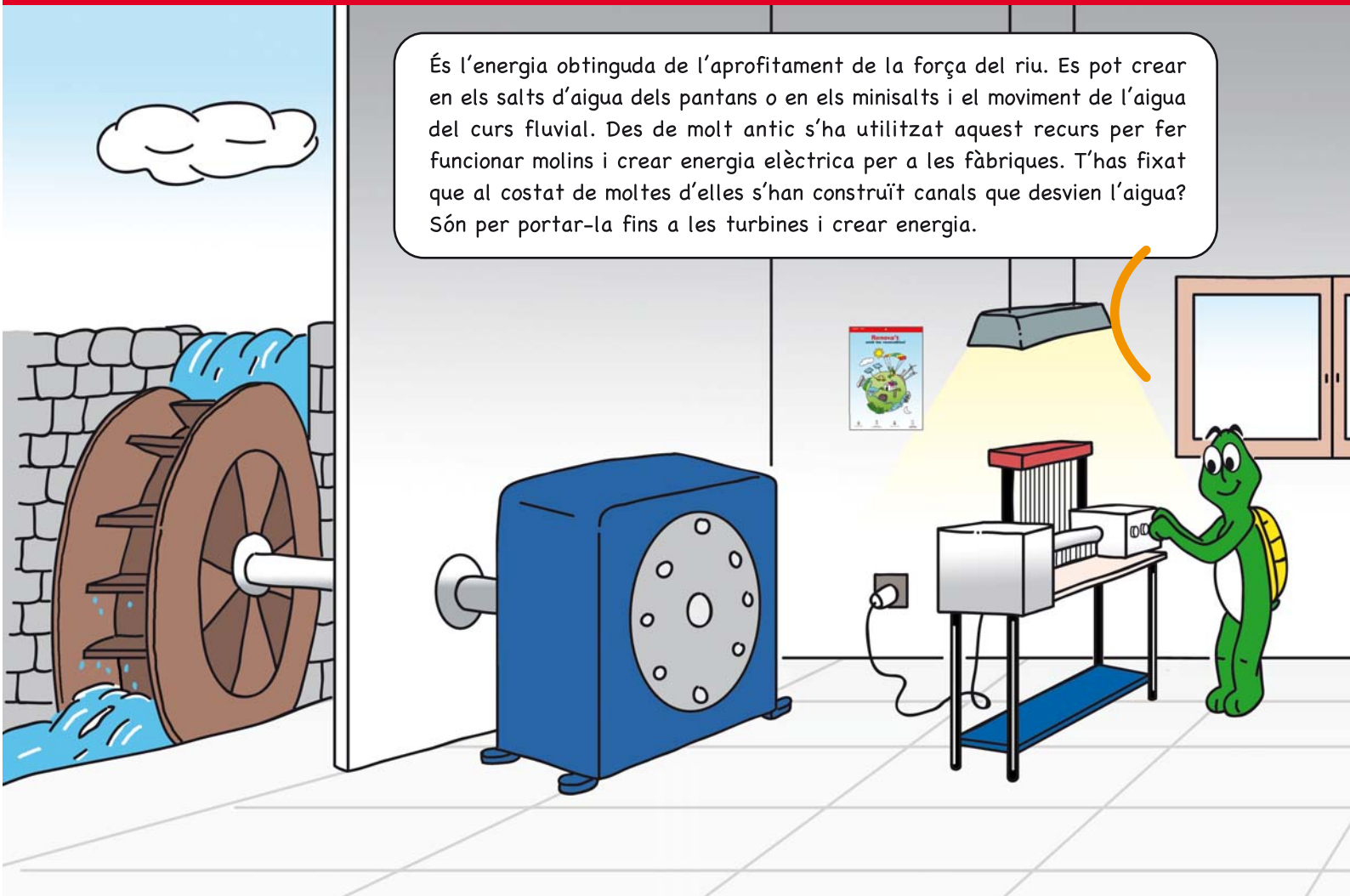
## MARÇ 2013

MARÇ 2013					1	2	3	
●	4	5	6	7	8	9	10	
●	11	12	13	14	15	16	17	
	18	●	19	20	21	22	23	24
	25	26	●	27	28 Festa local a Castelnou de Bages	29	30	31

### ABRIL

1	2	3	4	5	6	7
8	9	10	11	12	13	14
15	16	17	18	19	20	21
22	23	24	25	26	27	28
29	30					

# La hidràulica té força !



És l'energia obtinguda de l'aprofitament de la força del riu. Es pot crear en els salts d'aigua dels pantans o en els minisalts i el moviment de l'aigua del curs fluvial. Des de molt antic s'ha utilitzat aquest recurs per fer funcionar molins i crear energia elèctrica per a les fàbriques. T'has fixat que al costat de moltes d'elles s'han construït canals que desvien l'aigua? Són per portar-la fins a les turbines i crear energia.

## ABRIL

2013

<b>1</b>	<b>2</b> ☾	<b>3</b>	<b>4</b>	<b>5</b>	<b>6</b>	<b>7</b>
<b>8</b>	<b>9</b> ●	<b>10</b>	<b>11</b>	<b>12</b>	<b>13</b>	<b>14</b>
<b>15</b>	<b>16</b>	<b>17</b> ☽	<b>18</b>	<b>19</b>	<b>20</b>	<b>21</b>
<b>22</b>	<b>23</b>	<b>24</b> ☽	<b>25</b>	<b>26</b>	<b>27</b>	<b>28</b>
<b>29</b>	<b>30</b>					

**MAIG**

	<b>1</b>	<b>2</b>	<b>3</b>	<b>4</b>	<b>5</b>
<b>6</b>	<b>7</b>	<b>8</b>	<b>9</b>	<b>10</b>	<b>11</b>
<b>12</b>	<b>13</b>	<b>14</b>	<b>15</b>	<b>16</b>	<b>17</b>
<b>18</b>	<b>19</b>	<b>20</b>	<b>21</b>	<b>22</b>	<b>23</b>
<b>24</b>	<b>25</b>	<b>26</b>	<b>27</b>	<b>28</b>	<b>29</b>
<b>30</b>	<b>31</b>				

Com més “+” millor!



Nevera: +6°C  
 Congelador: -18°C  
 Classe **A+++**

Els electrodomèstics consumeixen una gran quantitat d'energia de la nostra llar. Per això cal fixar-nos-hi bé i comprar-los de la categoria més eficient. Amb l'estalvi energètic que obtindrem compensarem àmpliament el cost extra de l'aparell. Saps que cada cop els fabricants en milloren l'eficiència? Ja en trobem fins a la A+++ !

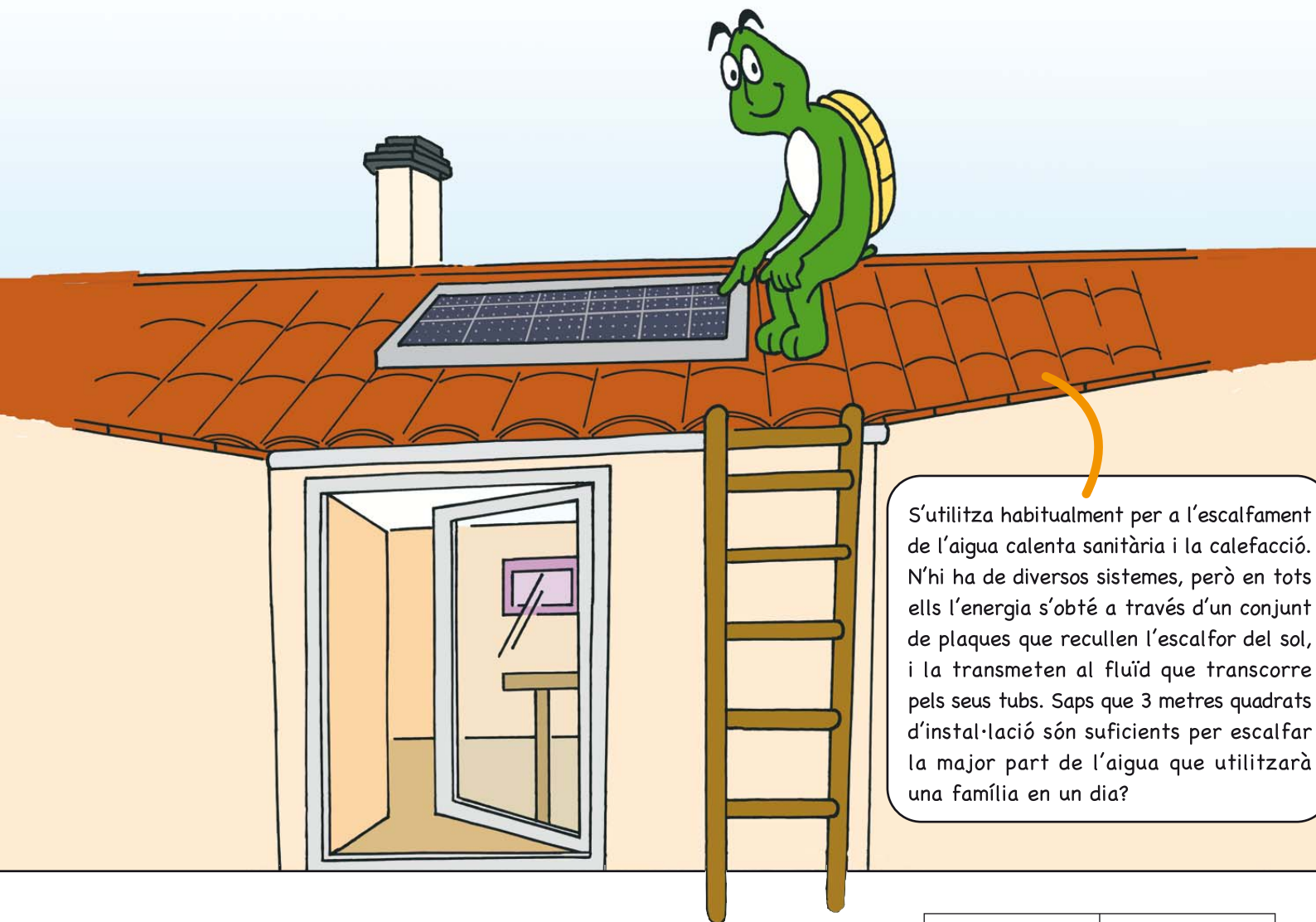
# MAIG

2013

		<b>1</b> ☾	<b>2</b>	<b>3</b>	<b>4</b>	<b>5</b>
<b>6</b>	<b>7</b>	<b>8</b>	<b>9</b> ●	<b>10</b>	<b>11</b>	<b>12</b>
<b>13</b>	<b>14</b>	<b>15</b>	<b>16</b>	<b>17</b> ☾	<b>18</b>	<b>19</b>
<b>20</b> Festa local a Súrria	<b>21</b>	<b>22</b>	<b>23</b>	<b>24</b> ●	<b>25</b>	<b>26</b>
<b>27</b>	<b>28</b>	<b>29</b>	<b>30</b> ☾	<b>31</b>	JUNY 1 2 3 4 5 6 7 8 9 10 11 12 13 14 15 16 17 18 19 20 21 22 23 24 25 26 27 28 29 30	



# Escalfa't amb la solar tèrmica



S'utilitza habitualment per a l'escalfament de l'aigua calenta sanitària i la calefacció. N'hi ha de diversos sistemes, però en tots ells l'energia s'obté a través d'un conjunt de plaques que recullen l'escalfor del sol, i la transmeten al fluïd que transcorre pels seus tubs. Saps que 3 metres quadrats d'instal·lació són suficients per escalfar la major part de l'aigua que utilitzarà una família en un dia?

## JUNY

2013

						1	2
3 Festa local a Castellnou de Bages	4	5	6	7	•	8	9
10	11	12	13	14		15	16
17	18	19	20	21		22	23
24	25 Festa local a St. Joan	26	27	28		29	30

### JULIOL

1	2	3	4	5	6	7
8	9	10	11	12	13	14
15	16	17	18	19	20	21
22	23	24	25	26	27	28
29	30	31				

# El mar també ens dóna energia



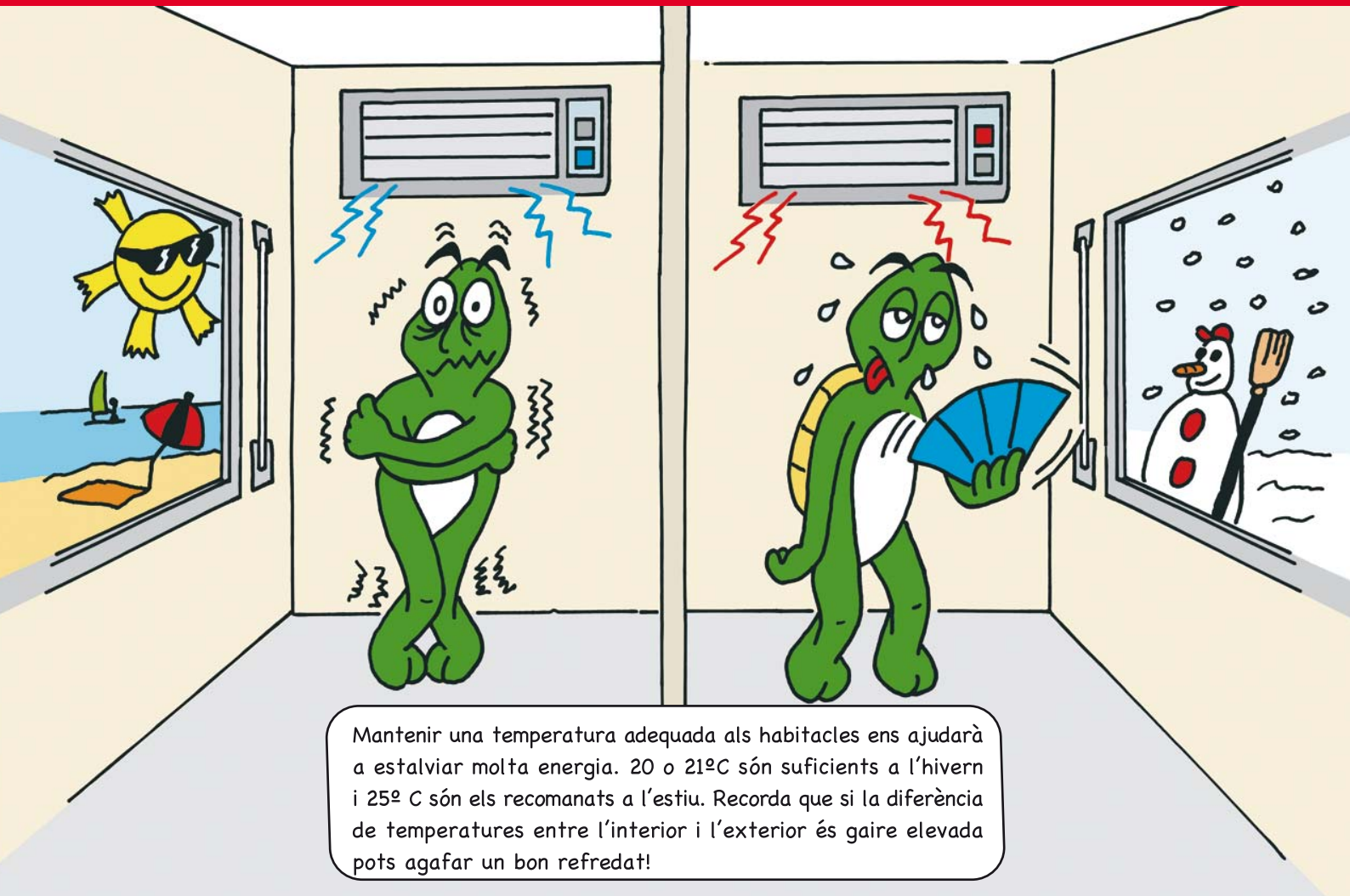
El mar és una font d'energia inesgotable que avui en dia no és gaire aprofitada. El moviment de les masses d'aigua de mars i oceans (ones, mareas i corrents) es pot utilitzar per fer girar turbines i així crear energia elèctrica. La que té més potencial al mar Mediterrani és la generada pel moviment de les onades. A Catalunya cada metre lineal de cresta d'ona pot produir entre 4 i 11 kw !

## JULIOL

2013

<b>1</b> Festa local a Callús	<b>2</b>	<b>3</b>	<b>4</b>	<b>5</b>	<b>6</b>	<b>7</b>																																	
● <b>8</b>	<b>9</b>	<b>10</b>	<b>11</b>	<b>12</b>	<b>13</b>	<b>14</b>																																	
<b>15</b> Festa local a Súria	● <b>16</b>	<b>17</b>	<b>18</b>	<b>19</b>	<b>20</b>	<b>21</b>																																	
● <b>22</b>	<b>23</b>	<b>24</b>	<b>25</b>	<b>26</b>	<b>27</b>	<b>28</b>																																	
● <b>29</b>	<b>30</b>	<b>31</b>	<p style="text-align: right;">AGOST</p> <table border="1" style="float: right; margin-left: auto;"> <tr><td></td><td>1</td><td>2</td><td>3</td><td>4</td></tr> <tr><td>5</td><td>6</td><td>7</td><td>8</td><td>9</td><td>10</td><td>11</td></tr> <tr><td>12</td><td>13</td><td>14</td><td>15</td><td>16</td><td>17</td><td>18</td></tr> <tr><td>19</td><td>20</td><td>21</td><td>22</td><td>23</td><td>24</td><td>25</td></tr> <tr><td>26</td><td>27</td><td>28</td><td>29</td><td>30</td><td>31</td><td></td></tr> </table>					1	2	3	4	5	6	7	8	9	10	11	12	13	14	15	16	17	18	19	20	21	22	23	24	25	26	27	28	29	30	31	
	1	2	3	4																																			
5	6	7	8	9	10	11																																	
12	13	14	15	16	17	18																																	
19	20	21	22	23	24	25																																	
26	27	28	29	30	31																																		

Ni fred a l'estiu  
ni calor a l'hivern



Mantenir una temperatura adequada als habitatges ens ajudarà a estalviar molta energia. 20 o 21°C són suficients a l'hivern i 25° C són els recomanats a l'estiu. Recorda que si la diferència de temperatures entre l'interior i l'exterior és gaire elevada pots agafar un bon refredat!

# AGOST

2013

				1	2	3	4
5	6	7	8	9	10	11	
12	13	14	15	16	17	18	
19	20	21	22	23	24	25	
26	27	28	29	30	31	<b>SETEMBRE</b> 1 2 3 4 5 6 7 8 9 10 11 12 13 14 15 16 17 18 19 20 21 22 23 24 25 26 27 28 29 30	

# Amb el sol també funciona



## SETEMBRE

2013

							<b>1</b>
<b>2</b>	<b>3</b>	<b>4</b> ●	<b>5</b>	<b>6</b>	<b>7</b>	<b>8</b>	<b>8</b>
<b>9</b>	<b>10</b>	<b>11</b> ●	<b>12</b>	<b>13</b>	<b>14</b>	<b>15</b>	<b>15</b>
<b>16</b>	<b>17</b>	<b>18</b> ●	<b>19</b>	<b>20</b>	<b>21</b>	<b>22</b>	<b>22</b>
<b>23</b>	<b>24</b>	<b>25</b>	<b>26</b> ●	<b>27</b>	<b>28</b>	<b>29</b>	<b>29</b>
<b>30</b>							
							<b>OCTUBRE</b> 1 2 3 4 5 6 7 8 9 10 11 12 13 14 15 16 17 18 19 20 21 22 23 24 25 26 27 28 29 30 31

# Endolla't al cotxe elèctric

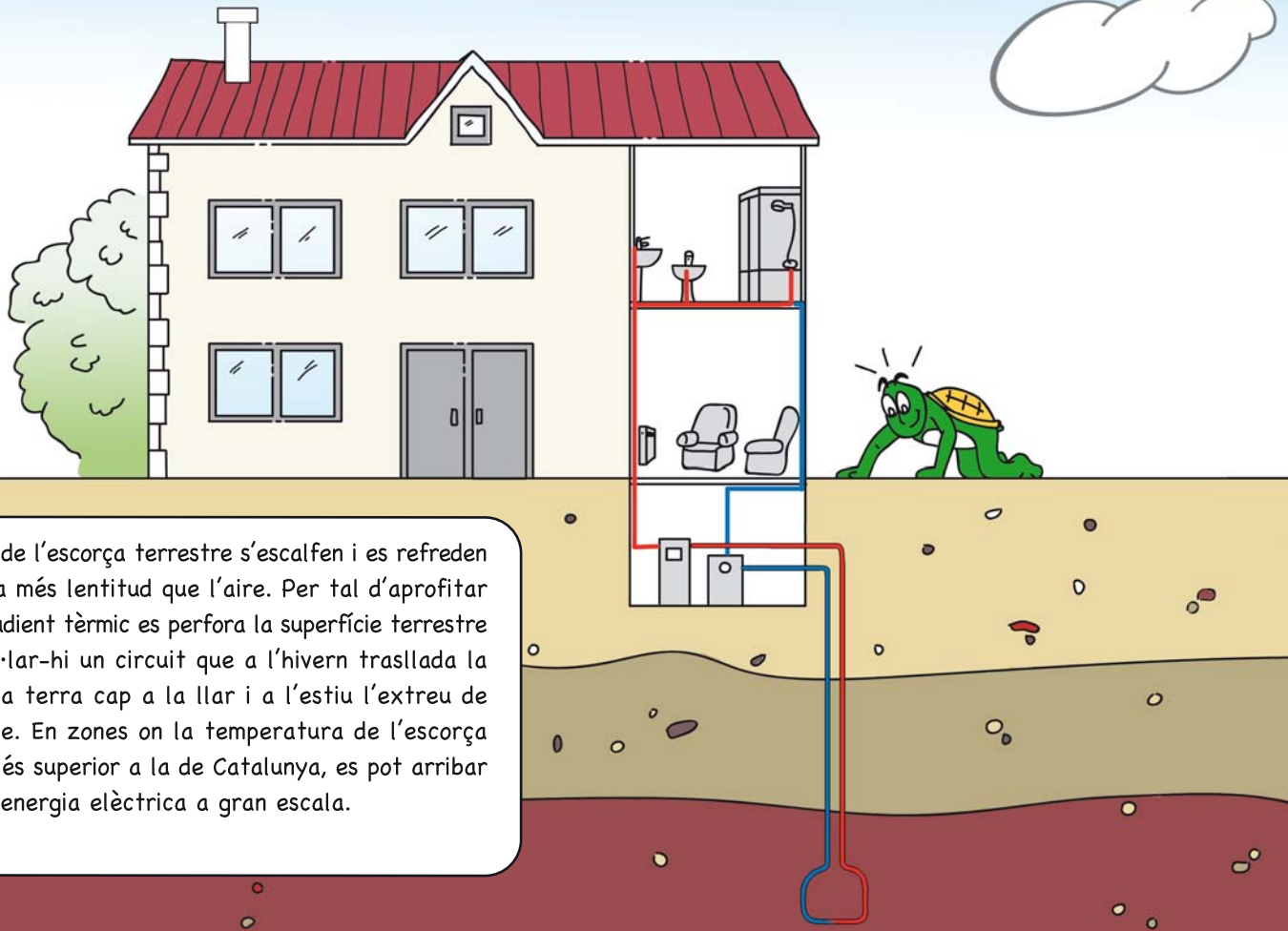
Els vehicles elèctrics han millorat molt el seu rendiment des que van aparèixer al mercat. Són molt silenciosos i aconsegueixen velocitats similars a les d'un vehicle convencional. En l'actualitat aquests ja tenen una gran autonomia, poden funcionar tot el dia amb el què carreguen durant la nit. Per a llargues distàncies sempre pots adquirir un vehicle híbrid, que combina el motor elèctric amb el motor de combustible habitual.



## OCTUBRE 2013

	<b>1</b>	<b>2</b>	<b>3</b>	<b>4</b> ●	<b>5</b>	<b>6</b>																																
<b>7</b>	<b>8</b>	<b>9</b>	<b>10</b>	<b>11</b> ● Festa local a Callús	<b>12</b>	<b>13</b>																																
<b>14</b>	<b>15</b>	<b>16</b>	<b>17</b>	<b>18</b> ●	<b>19</b>	<b>20</b>																																
<b>21</b>	<b>22</b>	<b>23</b>	<b>24</b>	<b>25</b>	<b>26</b> ●	<b>27</b>																																
<b>28</b>	<b>29</b>	<b>30</b>	<b>31</b>	<b>NOVEMBRE</b> <table border="1"> <tr> <td></td> <td><b>1</b></td> <td><b>2</b></td> <td><b>3</b></td> </tr> <tr> <td><b>4</b></td> <td><b>5</b></td> <td><b>6</b></td> <td><b>7</b></td> </tr> <tr> <td><b>8</b></td> <td><b>9</b></td> <td><b>10</b></td> <td><b>11</b></td> </tr> <tr> <td><b>12</b></td> <td><b>13</b></td> <td><b>14</b></td> <td><b>15</b></td> </tr> <tr> <td><b>16</b></td> <td><b>17</b></td> <td><b>18</b></td> <td><b>19</b></td> </tr> <tr> <td><b>20</b></td> <td><b>21</b></td> <td><b>22</b></td> <td><b>23</b></td> </tr> <tr> <td><b>24</b></td> <td><b>25</b></td> <td><b>26</b></td> <td><b>27</b></td> </tr> <tr> <td><b>28</b></td> <td><b>29</b></td> <td><b>30</b></td> <td><b>31</b></td> </tr> </table>				<b>1</b>	<b>2</b>	<b>3</b>	<b>4</b>	<b>5</b>	<b>6</b>	<b>7</b>	<b>8</b>	<b>9</b>	<b>10</b>	<b>11</b>	<b>12</b>	<b>13</b>	<b>14</b>	<b>15</b>	<b>16</b>	<b>17</b>	<b>18</b>	<b>19</b>	<b>20</b>	<b>21</b>	<b>22</b>	<b>23</b>	<b>24</b>	<b>25</b>	<b>26</b>	<b>27</b>	<b>28</b>	<b>29</b>	<b>30</b>	<b>31</b>
	<b>1</b>	<b>2</b>	<b>3</b>																																			
<b>4</b>	<b>5</b>	<b>6</b>	<b>7</b>																																			
<b>8</b>	<b>9</b>	<b>10</b>	<b>11</b>																																			
<b>12</b>	<b>13</b>	<b>14</b>	<b>15</b>																																			
<b>16</b>	<b>17</b>	<b>18</b>	<b>19</b>																																			
<b>20</b>	<b>21</b>	<b>22</b>	<b>23</b>																																			
<b>24</b>	<b>25</b>	<b>26</b>	<b>27</b>																																			
<b>28</b>	<b>29</b>	<b>30</b>	<b>31</b>																																			

# Aprofita la geotèrmica!



Les capes de l'escorça terrestre s'escalfen i es refreden amb molta més lentitud que l'aire. Per tal d'aprofitar aquest gradient tèrmic es perfora la superfície terrestre per instal·lar-hi un circuit que a l'hivern trasllada la calor de la terra cap a la llar i a l'estiu l'extreu de l'habitatge. En zones on la temperatura de l'escorça terrestre és superior a la de Catalunya, es pot arribar a produir energia elèctrica a gran escala.

# NOVEMBRE

2013

					<b>1</b>	<b>2</b> ●	<b>3</b>
<b>4</b>	<b>5</b>	<b>6</b>	<b>7</b>	<b>8</b>	<b>9</b> ●	<b>10</b>	
<b>11</b>	<b>12</b>	<b>13</b>	<b>14</b>	<b>15</b>	<b>16</b> ●	<b>17</b>	
<b>18</b>	<b>19</b>	<b>20</b>	<b>21</b>	<b>22</b>	<b>23</b>	<b>24</b>	
● <b>25</b>	<b>26</b>	<b>27</b>	<b>28</b>	<b>29</b>	<b>30</b>	<b>DESEMBRE</b> 1 2 3 4 5 6 7 8 9 10 11 12 13 14 15 16 17 18 19 20 21 22 23 24 <b>25 26 27 28 29</b> 30 31	



No cal que consumim més energia de la que necessitem. Quan canviïs les bombetes, fes-ho sempre per les que tinguin menor consum. Tampoc no deixis res endollat si no ho has de fer servir immediatament. Ah! I si surts de l'habitació...**no t'oblidis de tancar el llum!!**

# DESEMBRE

2013

							<b>1</b>
<b>2</b> ●	<b>3</b>	<b>4</b>	<b>5</b>	<b>6</b>	<b>7</b>	<b>8</b>	
● <b>9</b>	<b>10</b>	<b>11</b>	<b>12</b>	<b>13</b>	<b>14</b>	<b>15</b>	
<b>16</b> ●	<b>17</b>	<b>18</b>	<b>19</b>	<b>20</b>	<b>21</b>	<b>22</b>	
<b>23</b>	<b>24</b>	● <b>25</b>	<b>26</b>	<b>27</b>	<b>28</b>	<b>29</b>	
<b>30</b>	<b>31</b>						

**GENER**

	<b>1</b>	<b>2</b>	<b>3</b>	<b>4</b>	<b>5</b>	
<b>6</b>	<b>7</b>	<b>8</b>	<b>9</b>	<b>10</b>	<b>11</b>	<b>12</b>
<b>13</b>	<b>14</b>	<b>15</b>	<b>16</b>	<b>17</b>	<b>18</b>	<b>19</b>
<b>20</b>	<b>21</b>	<b>22</b>	<b>23</b>	<b>24</b>	<b>25</b>	<b>26</b>
<b>27</b>	<b>28</b>	<b>29</b>	<b>30</b>	<b>31</b>		



Ajuntament de Súria



Ajuntament de  
Sant Joan de Vilatorrada



Ajuntament de Callús



Ajuntament de  
Castellnou de Bages



EMD Sant Martí de Torroella

Amb la col·laboració de:



Mancomunitat Intermunicipal  
**del Cardener**

**Diputació**  **Barcelona**  
xarxa de municipis



**AIGÜES DE  
MANRESA  
S.A.**



Disseny: **QUADRAT**  
Impressió: **INOM, SA**