



**DELIMITACIONS**

sòl urbà

sòl urbanitzable (Sòl Apte per Urbanitzar)

..... Recorregut d'interès arqueològic i paisatgístic

**SISTEMES**

**SISTEMA D'ESPACIS LLIBRES**

<b>Sistema bàsic:</b>	<b>Sistema complementari</b>
A.1 Parcs, jardins urbans i places	a.1 Verd privat
A.2 Llera fluvial	a.2 Rieres i torrents

**SISTEMA DE COMUNICACIONS I SERVEIS TÈCNICS**

<b>Sistema bàsic:</b>	<b>Sistema complementari</b>
B.1 Xarxa viària territorial	B.4 xarxa ferroviària
B.2 Xarxa viària urbana	B.5 xarxa de serveis tècnics
B.3 xarxa de camins rurals	

**SISTEMA D'EQUIPAMENTS I DOTACIONS COMUNITÀRIES**

<b>Sistema bàsic:</b>	<b>Sistema complementari</b>
C.0 Equipament sense ús definit	C.4 Equipament esportiu
C.1 Equipament educatiu	C.5 Equipament administratiu
C.2 Equipament sanitari-assistencial	C.6 Equipament de serveis urbans
C.3 Equipament socio-cultural	
<b>Sistema complementari</b>	<b>Sistema complementari</b>
b.1 Senders	c.1 Dotació comunitària

**ZONES EN SÒL URBÀ**

**RESIDENCIAL**

- Zona general residencial que configura carrers
  - Zona residencial de nucli antic
    - 1.1a Poble Vell
    - 1.1b Ordenació tradicional entre mitgeres
  - Zona residencial de conservació de l'estructura urbana i edificatòria
    - 1.2a Façana a la carretera
    - 1.2b En plurihabitatge
    - 1.2c En unihabitatge
  - Zona residencial en illa tancada
    - 1.3a Exemple
- Zona general residencial en espais oberts
  - 2.1 Zona residencial de conservació de l'estructura edificatòria en illa oberta
  - 2.2 Zona residencial de plurihabitatge en illa oberta
  - 2.3 Zona residencial d'unihabitatge en illa oberta
    - 2.3a Intensitat I
    - 2.3b Intensitat II
    - 2.3c Intensitat III
    - 2.3d Intensitat IV
    - 2.3e Intensitat V

**INDUSTRIAL**

- Zona general industrial que configura carrers
  - 3.1 Zona industrial alineada a vial
    - 3.1a Intensitat 1
    - 3.2c Intensitat 3
    - 3.2b Intensitat 2
- Zona general industrial en espais oberts
  - 4.1 Zona industrial aïllada
  - 4.2 Zona industrial minera

**APARCAMENT**

- Zona general d'aparcament que configura carrers
  - 5.1 Zona de garatges

**TERCIARI**

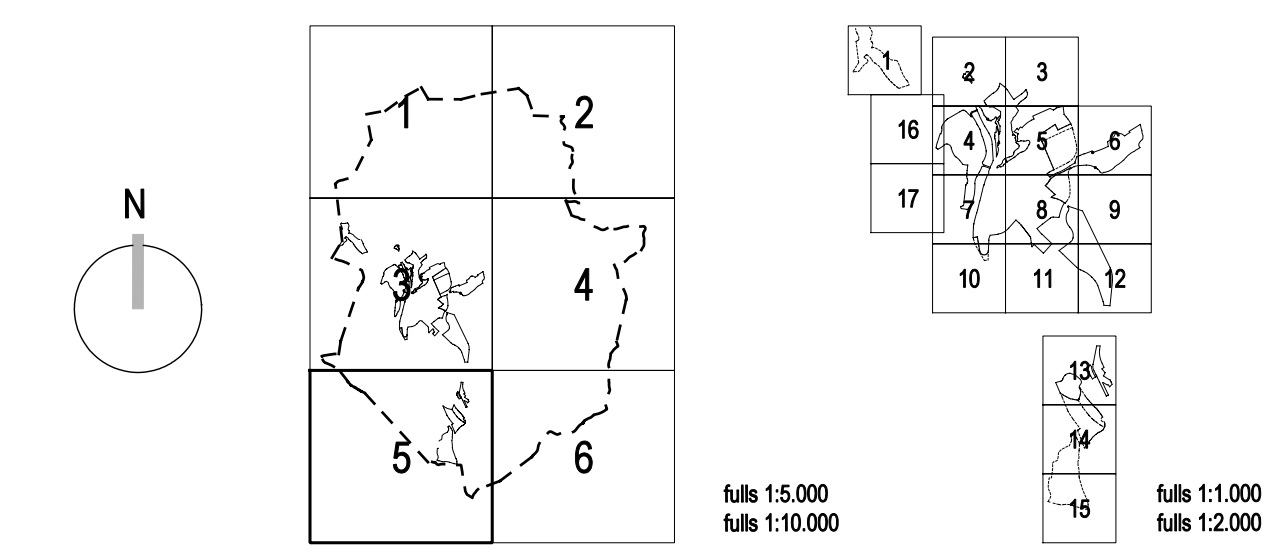
- Zona general terciària que configura carrers
  - 6.1 Zona terciària alineada a vial
- Zona general terciària en espais oberts
  - 7.1 Zona terciària aïllada

**ZONES EN SÒL NO URBANITZABLE**

- Zona general rural d'especial protecció
  - 8.1 Zona de parc natural (ampliació del PEIN)
  - 8.2 Zona rural de valor forestal
    - 8.2a Forestal de conservació
    - 8.2b Forestal de restauració
    - 8.2c Forestal de protecció per l'erosió
  - 8.3 Zona rural de valor agrícola
    - 8.3a De regadiu pel manteniment de les hortes
    - 8.3b De regadiu per la recuperació de les hortes
    - 8.3c De seca pel manteniment dels conreus
    - 8.3d De seca per la recuperació dels conreus
  - 8.4 Zona rural de protecció del paisatge en SNU
  - 8.5 Zona de nucli rural
    - 8.5a Nucli rural
    - 8.5b Agrupació d'habitages
  - 8.6 Nucli industrial en SNU. Desenvolupament mitjançant Pla Especial

**ZONES EN SÒL APTA PER URBANITZAR**

SAU-1 SECTOR BELLAVISTA	SAU-4 SECTOR CAMÍ TRACTECTS
2.S-1 Zona residencial amb espais oberts en el sector 1	2.S-4 Zona residencial amb espais oberts en el sector 4
SAU-2A SECTOR LA POBLA NORD SS A	SAU-6 SECTOR LA POBLA SUD
4.S-2A Zona industrial amb espais oberts en el sector 2A	4.S-6 Zona industrial amb espais oberts en el sector 6
SAU-2B SECTOR LA POBLA NORD SS B	SAU-8 SECTOR CAN SIVILA - ABADAL
4.S-2B Zona industrial amb espais oberts en el sector 2B	4.S-8 Zona industrial amb espais oberts en el sector 8
	SAU-9 SECTOR VALLFLORIDA
	2.S-9 Zona residencial amb espais oberts en el sector 9



**Ajuntament de Súrria**

**NORMES SUBSIDIÀRIES DE PLANEJAMENT**

**ZONIFICACIÓ DEL SÒL NO URBANITZABLE**

PLÀNOL: **4.5** ESCALA: 1:5.000 Din A1 / 1:10.000 Din A3