



DELIMITACIONS:

	sòl urbà		sòl urbanitzable (Sòl Apte per Urbanitzar)
	Recorregut d'interès arqueològic i paisatgístic		

SISTEMES

SISTEMA D'ESPACIS LLIBRES		Sistema complementari	
A.1 Parcs, jardins urbans i places	A.2 Llera fluvial	a.1 Verd privat	a.2 Rieres i torrents
SISTEMA DE COMUNICACIONS I SERVEIS TÈCNICS		SISTEMA D'EQUIPAMENTS I DOTACIONS COMUNITÀRIES	
Sistema bàsic:		Sistema bàsic:	
B.1 Xarxa viària territorial	B.2 Xarxa viària urbana	B.3 xarxa de camins rurals	B.4 xarxa ferroviària
B.4 xarxa de serveis tècnics	B.5 xarxa de serveis tècnics		
Sistema complementari		Sistema complementari	
b.1 Senders		c.1 Dotació comunitària	

ZONES EN SÒL URBÀ

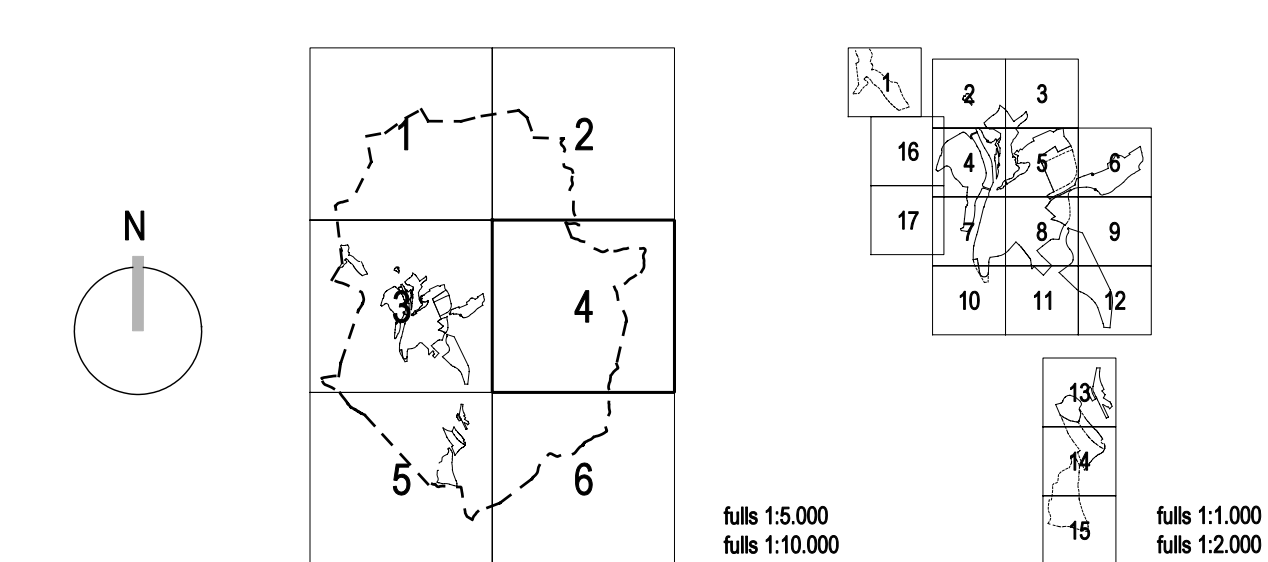
RESIDENCIAL	INDUSTRIAL
1. Zona general residencial que configura carrers	3. Zona general industrial que configura carrers
1.1 Zona residencial de nucli antic	3.1 Zona industrial alineada a vial
1.1a Poble Vell	3.1a Intensitat 1
1.1b Ordenació tradicional entre mitgeres	3.2c Intensitat 3
1.2 Zona residencial de conservació de l'estructura urbana i edificatòria	3.2b Intensitat 2
1.2a Façana a la carretera	
1.2b En plurihabitatge	4. Zona general industrial en espais oberts
1.2c En unihabitatge	4.1 Zona industrial aïllada
1.3 Zona residencial en illa tancada	4.2 Zona industrial minera
1.3a Exemple	
2. Zona general residencial en espais oberts	APARCAMENT
2.1 Zona residencial de conservació de l'estructura edificatòria en illa oberta	5. Zona general d'aparcament que configura carrers
2.2 Zona residencial de plurihabitatge en illa oberta	5.1 Zona de garatges
2.3 Zona residencial d'unihabitatge en illa oberta	TERCIARI
2.3a Intensitat I	6. Zona general terciària que configura carrers
2.3b Intensitat II	6.1 Zona terciària alineada a vial
2.3c Intensitat III	
2.3d Intensitat IV	7. Zona general terciària en espais oberts
2.3e Intensitat V	7.1 Zona terciària aïllada

ZONES EN SÒL NO URBANITZABLE

8. Zona general rural d'especial protecció	8.3 Zona rural de valor agrícola
8.1 Zona de parc natural (ampliació del PEIN)	8.3a De regadiu pel manteniment de les hortes
8.2 Zona rural de valor forestal	8.3b De regadiu per la recuperació de les hortes
8.2a Forestal de conservació	8.3c De seca pel manteniment dels conreus
8.2b Forestal de restauració	8.3d De seca per la recuperació dels conreus
8.2c Forestal de protecció per l'erosió	8.4 Zona rural de protecció del paisatge en SNU
	8.5 Zona de nucli rural
	8.5a Nucli rural
	8.5b Agrupació d'habitatges
	8.6 Nucli industrial en SNU
	Desenvolupament mitjançant Pla Especial

ZONES EN SÒL APTA PER URBANITZAR

SAU-1 SECTOR BELLAVISTA	SAU-4 SECTOR CAMÍ TRACTECTS
2.S-1 Zona residencial amb espais oberts en el sector 1	2.S-4 Zona residencial amb espais oberts en el sector 4
SAU-2A SECTOR LA POBLA NORD SS-A	SAU-6 SECTOR LA POBLA SUD
4.S-2A Zona industrial amb espais oberts en el sector 2A	4.S-6 Zona industrial amb espais oberts en el sector 6
SAU-2B SECTOR LA POBLA NORD SS-B	SAU-8 SECTOR CAN SIVILA - ABADAL
4.S-2B Zona industrial amb espais oberts en el sector 2B	4.S-8 Zona industrial amb espais oberts en el sector 8
	SAU-9 SECTOR VALLFLORIDA
	2.S-9 Zona residencial amb espais oberts en el sector 9



Ajuntament de Súria

NORMES SUBSIDIÀRIES DE PLANEJAMENT

ZONIFICACIÓ DEL SÒL NO URBANITZABLE

PLÀNOL: **4.4** ESCALA: 1:5.000 Din A1 / 1:10.000 Din A3