

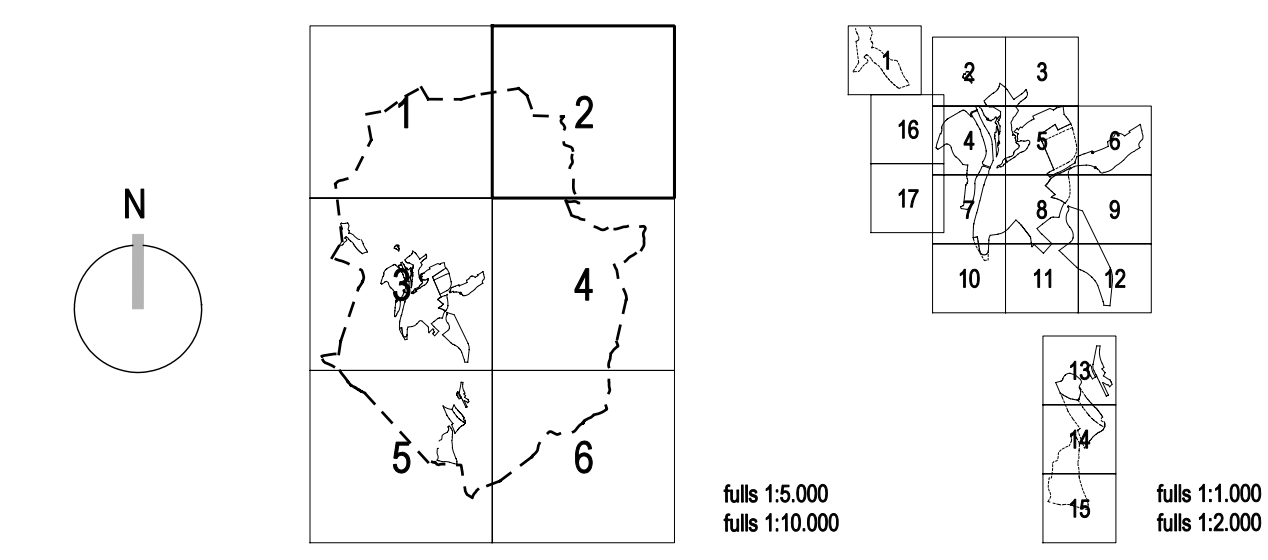


	sòl urbà		sòl urbanitzable (Sòl Apte per Urbanitzar)
	Recorregut d'interès arqueològic i paisatgístic		
SISTEMES			
SISTEMA D'ESPÀIS LLIBRES			
Sistema bàsic:		Sistema complementari	
A.1 Parcs, jardins urbans i places	A.2 Llera fluvial	a.1 Verd privat	a.2 Rieres i torrents
SISTEMA DE COMUNICACIONS I SERVEIS TÈCNICS			
Sistema bàsic:		Sistema complementari	
B.1 Xarxa viària territorial	B.2 Xarxa viària urbana	B.3 xarxa de camins rurals	B.4 xarxa ferroviària
B.5 xarxa de serveis tècnics	C.0 Equipament sense ús definit		
C.1 Equipament educatiu		C.2 Equipament sanitari-assistencial	
C.3 Equipament socio-cultural		C.4 Equipament esportiu	
C.5 Equipament administratiu		C.6 Equipament de serveis urbans	
SISTEMA D'EQUIPAMENTS I DOTACIONS COMUNITÀRIES			
Sistema bàsic:		Sistema complementari	
b.1 Senders	c.1 Dotació comunitària		

ZONES EN SÒL URBÀ			
RESIDENCIAL			
1. Zona general residencial que configura carrers			
1.1 Zona residencial de nucli antic			
1.1a Poble Vell			
1.1b Ordenació tradicional entre mitgeres			
1.2 Zona residencial de conservació de l'estructura urbana i edificatòria			
1.2a Façana a la carretera			
1.2b En plurihabitatge			
1.2c En unihabitatge			
1.3 Zona residencial en illa tancada			
1.3a Exemple			
2. Zona general residencial en espais oberts			
2.1 Zona residencial de conservació de l'estructura edificatòria en illa oberta			
2.2 Zona residencial de plurihabitatge en illa oberta			
2.3 Zona residencial d'unihabitatge en illa oberta			
2.3a Intensitat I			
2.3b Intensitat II			
2.3c Intensitat III			
2.3d Intensitat IV			
2.3e Intensitat V			
INDUSTRIAL			
3. Zona general industrial que configura carrers			
3.1 Zona industrial alineada a vial			
3.1a Intensitat 1			
3.2c Intensitat 3			
3.2b Intensitat 2			
4. Zona general industrial en espais oberts			
4.1 Zona industrial aïllada			
4.2 Zona industrial minera			
APARCAMENT			
5. Zona general d'aparcament que configura carrers			
5.1 Zona de garatges			
TERCIARI			
6. Zona general terciària que configura carrers			
6.1 Zona terciària alineada a vial			
7. Zona general terciària en espais oberts			
7.1 Zona terciària aïllada			

ZONES EN SÒL NO URBANITZABLE			
8. Zona general rural d'especial protecció			
8.1 Zona de parc natural (ampliació del PEIN)			
8.2 Zona rural de valor forestal			
8.2a Forestal de conservació			
8.2b Forestal de restauració			
8.2c Forestal de protecció per l'erosió			
8.3 Zona rural de valor agrícola			
8.3a De regadiu pel manteniment de les hortes			
8.3b De regadiu per la recuperació de les hortes			
8.3c De seca pel manteniment dels conreus			
8.3d De seca per la recuperació dels conreus			
8.4 Zona rural de protecció del paisatge en SNU			
8.5 Zona de nucli rural			
8.5a Nucli rural			
8.5b Agrupació d'habitages			
8.6 Nucli industrial en SNU			
Desenvolupament mitjançant Pla Especial			

ZONES EN SÒL APTA PER URBANITZAR			
SAU-1 SECTOR BELLAVISTA		SAU-4 SECTOR CAMÍ TRACTECTS	
2.S-1 Zona residencial amb espais oberts en el sector 1		2.S-4 Zona residencial amb espais oberts en el sector 4	
SAU-2A SECTOR LA POBLA NORD SS-A		SAU-6 SECTOR LA POBLA SUD	
4.S-2A Zona industrial amb espais oberts en el sector 2A		4.S-6 Zona industrial amb espais oberts en el sector 6	
SAU-2B SECTOR LA POBLA NORD SS-B		SAU-8 SECTOR CAN SIVILA - ABADAL	
4.S-2B Zona industrial amb espais oberts en el sector 2B		4.S-8 Zona industrial amb espais oberts en el sector 8	
		SAU-9 SECTOR VALLFLORIDA	
		2.S-9 Zona residencial amb espais oberts en el sector 9	



Ajuntament de Súria

NORMES SUBSIDIÀRIES DE PLANEJAMENT

ZONIFICACIÓ DEL SÒL NO URBANITZABLE

PLÀNOL: **4.2** ESCALA: **1:5.000** Din A1
1:10.000 Din A3