

MILLORES PUNTALS ACCÉS AL POLÍGON ABADAL

DOCUMENT D'INFORMACIÓ BÀSICA

ANTECEDENTS

- ✓ Vial existent estret i amb mancances:
 - Paviment degradat
 - Sense voreres i amb poc espai per al pas de camions
 - Manca il·luminació
 - Manca de xarxa de telecomunicacions

- ✓ Zona d'aparcament d'ús provisional

- ✓ Vial i canal inclosos dins d'un àmbit pendent de desenvolupament (PERI5):
 - Les obres d'urbanització del vial s'han de dur a terme quan es desenvolupi aquest sector
 - Es poden realitzar obres ordinàries de manteniment i reparació puntuals

DIVISIÓ DEL PROJECTE EN DOS LOTS



LOT1: COBRIMENT CANAL ABADAL
Pressupost: 366.999,74€ IVA inclòs
A EXECUTAR EN DATES ENCARA PER DETERMINAR,
EN FUNCIO DELS FONTS, SUBVENCIONS I/O
DESENVOLUPAMENT DE PLANEJAMENT

LOT2: MILLORES DE MANTENIMENT DEL VIAL
EXISTENT I DE LA ZONA D'APARCAMENT
EXISTENT
Pressupost: 68.775,36€ IVA inclòs
A EXECUTAR EN EL PERÍODE 2020-2021: INCLÒS DINS LA
SUBVENCIO DE MILLORA DELS POLÍGONS INDUSTRIALS
DE SÚRIA

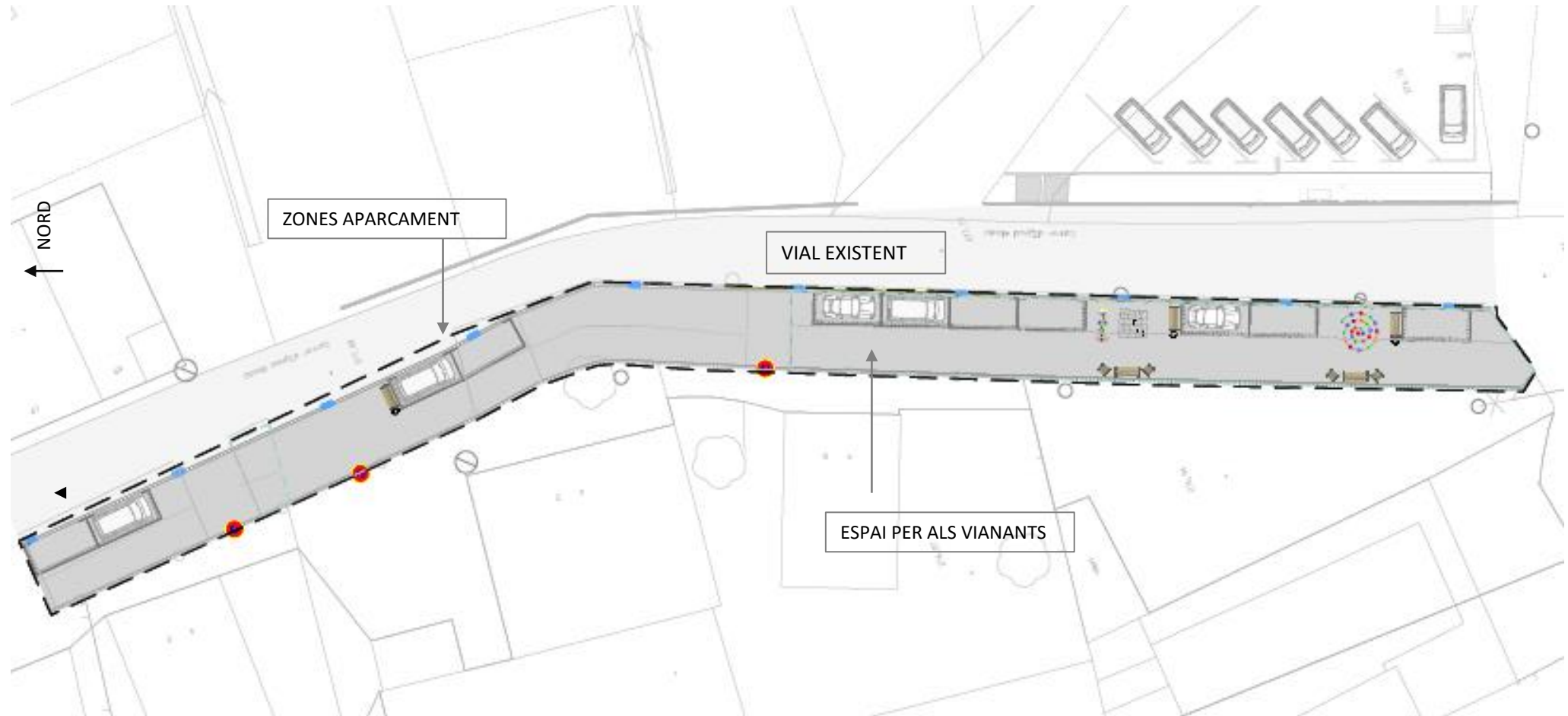
LOT 1: COBRIMENT DEL CANAL ABADAL

A EXECUTAR EN DATES ENCARA PER DETERMINAR, EN FUNCIO DELS FONTS, SUBVENCIONS I/O DESENVOLUPAMENT DE PLANEJAMENT

- ✓ Donar continuïtat al tram ja cobert del canal
- ✓ El forjat de cobriment del canal no es pot usar com a eixamplament de la calçada ja que els murs existents no poden suportar la càrrega de camions en moviment
- ✓ L'espai guanyat s'utilitza com
 - ✓ Aparcament
 - ✓ Zona per als vianants
- ✓ S'inclou l'enderroc d'unes antigues voltes dins del canal, a la cruïlla entre el c/Ignasi Abadal i el c/Sant Josep i la reposició del paviment d'aquesta cruïlla.

LOT 1: COBRIMENT DEL CANAL ABADAL

A EXECUTAR EN DATES ENCARA PER DETERMINAR, EN FUNCIO DELS FONS, SUBVENCIONS I/O DESENVOLUPAMENT DE PLANEJAMENT



LOT 2: MILLORES DE MANTENIMENT DEL VIAL I DE LA ZONA D'APARCAMENT EXISTENT

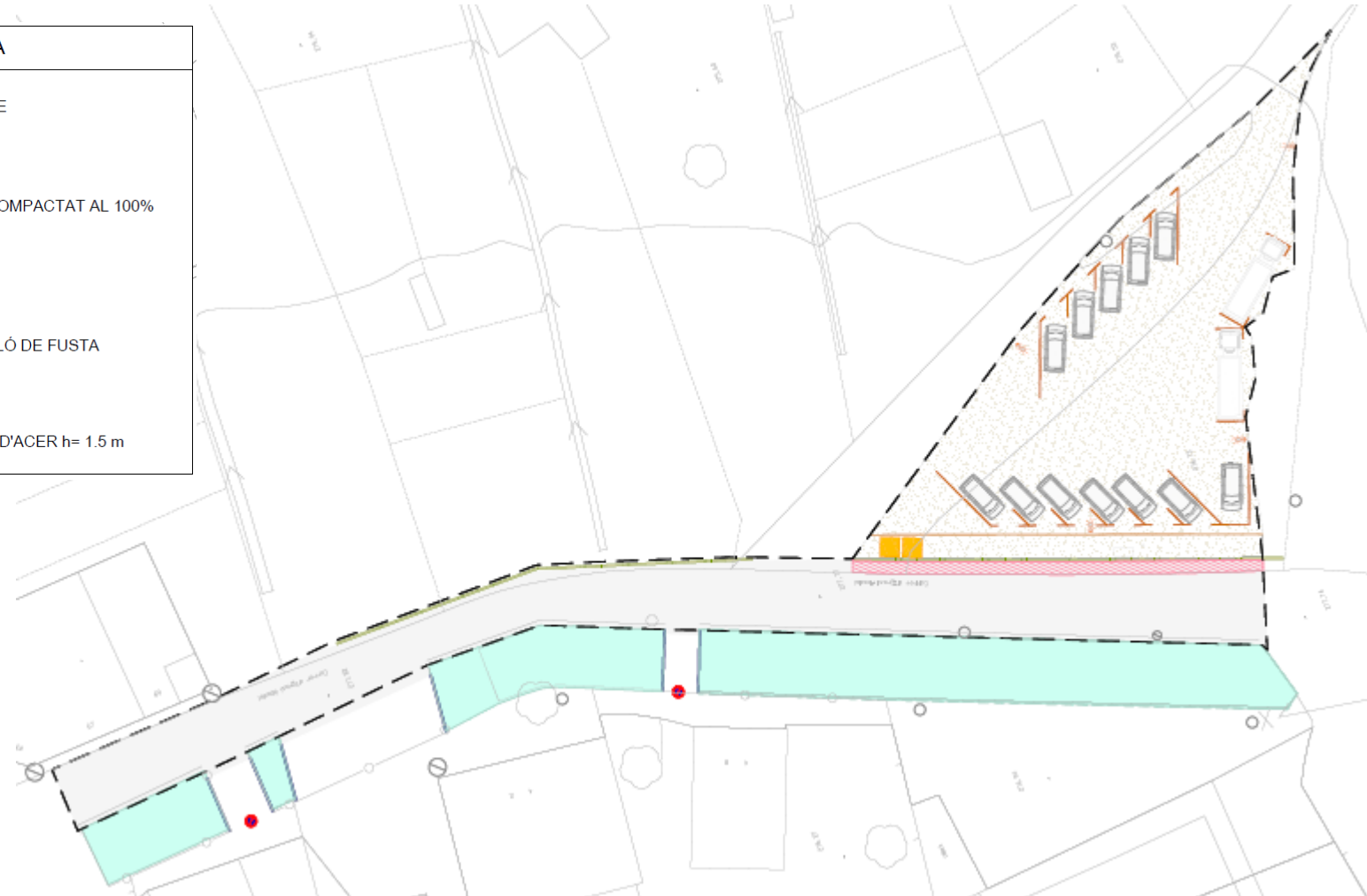
A EXECUTAR EN EL PERÍODE 2020-2021: INCLÒS DINS LA SUBVENCIÓ DE MILLORA DELS POLÍGONS INDUSTRIALS DE SÚRIA

- ✓ Renovació del paviment
- ✓ Millora de la seguretat vial tant per a vehicles com per a vianants: col·locació de biona de fusta i substitució de part de les tanques metàl·liques del canal.
- ✓ Millora puntual de l'enllumenat mitjançant lluminàries fotovoltaiques autònomes
- ✓ Adequació de la zona d'aparcament

LOT 2: MILLORES DE MANTENIMENT DEL VIAL I DE LA ZONA D'APARCAMENT EXISTENT

A EXECUTAR EN EL PERÍODE 2020-2021: INCLÒS DINS LA SUBVENCIÓ DE MILLORA DELS POLÍGONS INDUSTRIALS DE SÚRIA

LLEGENDA	
	ÀMBIT DE PROJECTE
	CONTORN CANAL
	REASFALTAT
	PAVIMENT SAULÓ COMPACTAT AL 100% DEL P.M.
	AMPLIACIÓ VIAL
	BIONA DE FUSTA
	CONTENIDORS
	ENCINTAT AMB TAULÓ DE FUSTA
	FANAL
	TAULÓ DE FUSTA
	BARANA DE REIXAT D'ACER h= 1.5 m



PRESSUPOST ACTUACIÓ ABADAL

PROJECTE	PEM	BI+DG	TOTAL	IVA	TOTAL
LOT1	254.878,63	48.426,94	303.305,57	63.694,17	366.999,74
LOT2	47.763,98	9.075,16	56.839,14	11.936,22	68.775,36
TOTAL	302.642,61	57.502,10	360.144,71	75.630,39	435.775,10

LOT 1: A EXECUTAR EN DATES ENCARA PER DETERMINAR, EN FUNCIÓ DELS FONDS, SUBVENCIONS I/O DESENVOLUPAMENT DE PLANEJAMENT.

LOT 2: A EXECUTAR EN EL PERÍODE 2020-2021: INCLÒS DINS LA SUBVENCIO DE MILLORA DELS POLÍGONS INDUSTRIALS DE SÚRIA.